

01 谁可以为我提供品质优秀的气动和流体控制元件？

02 如何开发定制的气动以及流体控制产品？

03 谁可以让我的供应链后顾之忧？

04 谁可以为我的团队提供专业的产品培训？

客所思
我所行



公司介绍

宁波付恩自动化有限公司是一家气动与流体控制类自动化产品的生产与研发型企业。公司拥有两家生产工厂，其行业历史可追溯到2008年。公司核心管理团队在相关行业拥有20年以上的设计、生产、管理和市场拓展经验。十多年来，宁波付恩一直专注于工厂自动化和过程自动化领域，持续为客户提供标准化与定制化的气动、流体控制自动化元件和系统，帮助客户不断进行产品优化和市场开拓。凭借优异的品质和服务，产品远销欧洲、北美、南美、东南亚二十多个国家和地区，广泛应用于汽车、医疗、通用机械等行业并得到客户的高度认可和好评！

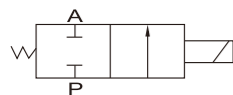
宁波付恩，值得信赖的工业自动化合作伙伴！



流体控制阀

提供满足于各种工况要求的高品质流体控制阀，适用于如高压领域、高温环境、高腐蚀性工况等等，产品尺寸从1/8"到2"。同时我们还根据客户实际工况，提供产品定制服务。

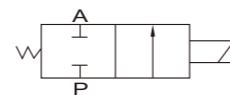
UW系列两位两通电磁阀



订购代码 UW - □ 20 - A - NO - E - E2

- UW 两位两通电磁阀
- 阀体材质
空白: 黄铜
S: 不锈钢
- 接管口径
10: 3/8
15: 1/2
20: 3/4
25: 1
35: 1-1/4
40: 1-1/2
50: 2"
- 线圈类型
空白: 圆形铁壳线圈
S: 方形P65线圈
A: 防水线圈
- 空白: 常闭
NO: 常开
- 空白: NBR
E: EPDM
V: VITON
SI: SI
- 电压
E1: AC110V
E2: AC220V
E3: AC380V
E4: DC24V
E5: DC12V
E6: AC36V
E7: AC24V

UD系列两位两通电磁阀



订购代码 UD - 08 - □ - SS - □ - E2

- UD: 两位两通电磁阀
UDH: 两位两通高压型电磁阀
- 接管口径
6: 1/8"
8: 1/4"
10: 3/8"
- 线圈类型
空白: 圆形铁壳线圈
S: 方形P65线圈
A: 防水线圈
- 阀体材质
空白: 黄铜
S: 不锈钢
- 空白: NBR
E: EPDM
V: VITON
SI: SI
- 电压
E1: AC110V
E2: AC220V
E3: AC380V
E4: DC24V
E5: DC12V
E6: AC36V
E7: AC24V

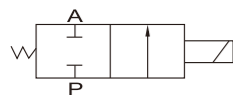
规格

型号	UW-10	UW-15	UW-20	UW-25	UW-30	UW-40	UW-50
工作介质	空气、水、油、瓦斯						
工作形式	直动式						
初始状态	常闭/常开						
流量孔径	16		20	25	35	40	50
CV值	4.8		4.8	12	24	29	48
接管口径	3/8"	1/2"	3/4"	1"	1-1/4"	1-1/2"	2"
使用流体粘滞度	20 CST 以下						
工作压力	空气: 0~1.0Mpa 水: 0~0.7Mpa 油: 0~0.9Mpa / 常开: 0~0.8Mpa						
工作温度	NBR: -5~+80℃ EPDM: -5~+120℃ Viton: -10~+150℃ SI: -15~+150℃						
电压波动范围	+/- 10%						
阀体材质	不锈钢 / 铜						
密封件材质	NBR/EPDM/Viton						

规格

型号	UD-06	UD-08	UD-10	UDH-06	UDH-08	UDH-10
工作介质	空气, 水, 油, 蒸汽					
工作形式	直动式					
初始状态	常闭					
流量孔径	2.5		4	1.2		2
CV值	0.23		0.6	0.05		0.15
接管口径	1/8"	1/4"	3/8"	1/8"	1/4"	3/8"
使用流体粘滞度	20 CST 以下					
工作压力	0-0.7Mpa			0-2.0Mpa		
最大耐压力	1.0Mpa			3.5Mpa		
工作温度	NBR: -5~+80℃ EPDM: -5~+120℃ Viton: -10~+150℃					
电压波动范围	+/- 10%					
阀体材质	不锈钢/铜					
密封件材质	NBR/EPDM/Viton					

US 系列两位两通高温电磁阀



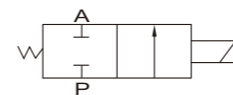
订购代码 US - 15 - SS - □ - □ - E2

- US 两位两通电磁阀
- 接管口径
15: 1/2"
20: 3/4"
25: 1"
35: 1-1/4"
40: 1-1/2"
50: 2"
- 阀体材质
空白: 黄铜
S: 不锈钢
- 安装形式
空白: 螺纹
F: 法兰安装
- 线圈类型
空白: 圆形铁壳线圈
S: 方形IP65 线圈
A: 防水线圈
Z: 防爆线圈
ES: 节能线圈
- 电压
E1: AC110V
E2: AC220V
E3: AC380V
E4: DC24V
E5: DC12V
E6: AC36V
E7: AC24V

规格

型号	US-15	US-20	US-25	US-35	US-40	US-50
工作介质	空气、水、油、蒸汽					
工作形式	先导式，直动式					
初始状态	常闭					
流量孔径	17		22		30	50
CV值	4.8		12		20	48
接管口径	1/2"	3/4"	1"	1-1/4"	1-1/2"	2"
使用流体粘滞度	20 CST 以下					
工作压力	先导式 0.1-1.5Mpa, 直动式 0-0.8 Mpa					
工作温度	PTFE: -20~+185°C Viton: -10~+150°C					
电压波动范围	+/- 10%					
阀体材质	不锈钢 / 铜					
密封件材质	PTFE (标准) / Viton (可选)					

P523系列两位两通高压电磁阀



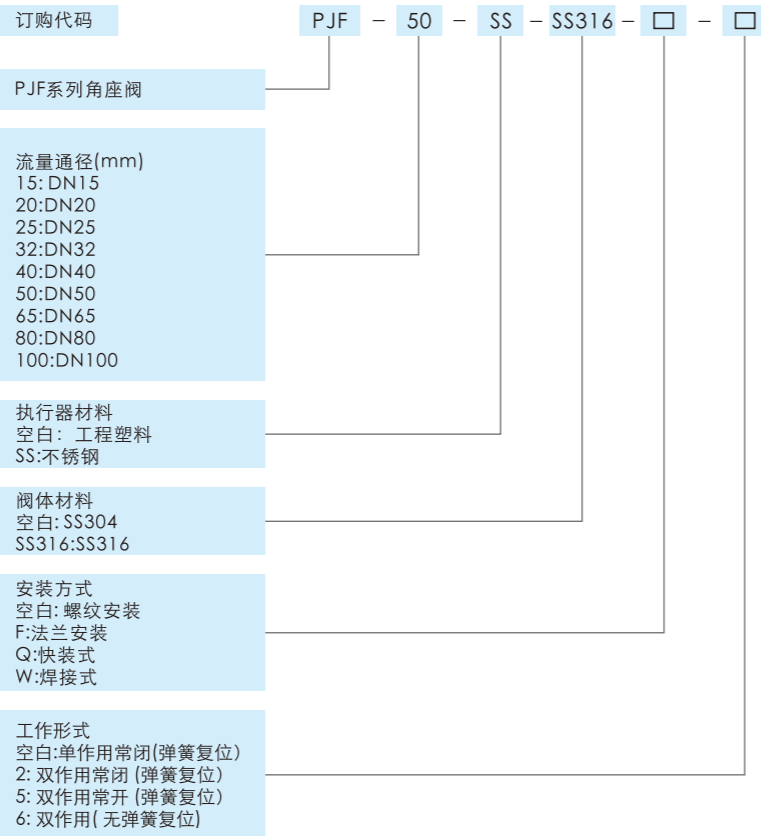
订购代码 P523 - 15 - □ - S - E2

- P523系列两位两通电磁阀
- 接管口径
8: 1/4"
10: 3/8"
15: 1/2"
20: 3/4"
25: 1"
- 初始状态
空白: 常闭
NO: 常开
- 线圈类型
S: 方形IP65 线圈
A: 防水线圈
Z: 防爆线圈
ES: 节能线圈
- 电压
E1: AC110V
E2: AC220V
E3: AC380V
E4: DC24V
E5: DC12V
E6: AC36V
E7: AC24V

规格

型号	通径(mm)	接管口径(mm)	工作压力	工作温度(°C)	介质温度(°C)	KV 值(m³/h)	耗电量		工作频率(HZ)	电压
							AC(VA)	DC(W)		
P523-08	13	1/4"	0.3~5.0	-20~+55	0~+180°C	3.6	14	8	≥1	AC24V
P523-10		3/8"								AC36V
P523-15		1/2"								AC110V
P523-20	25	3/4"	0.3~3.5			11			≥0.5	AC220V
P523-25		1"								DC24V, DC12V

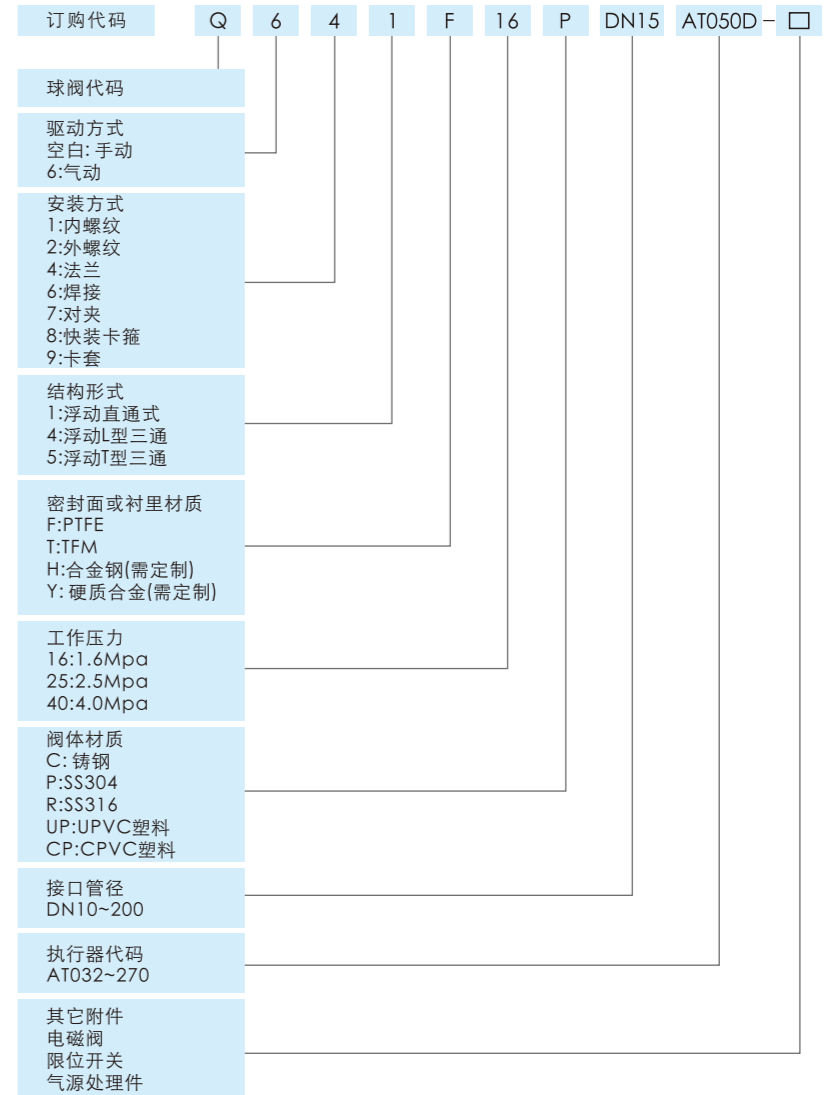
PJF系列角座阀



规格

介质温度	-10~+180℃
工作温度	-10~+60℃
最大工作压力	1.6Mpa
工作介质	水、中性气体或液体、酒精、油、有机溶剂、水蒸气、弱酸或弱碱溶液
工作压力	0.4~0.8Mpa
接管口径	DN15~DN100
阀体材料	SS304, SS316
密封件材料	PTFE

球阀/气动球阀



规格

气源压力	0.4~0.8Mpa
工作介质	中性气体、空气
工作温度	-20℃ ~+60℃
介质温度	-20℃ ~+180℃ (UPVC 球阀:-10℃ ~+45℃, CPVC 球阀:-15℃ ~+90℃)
密封件工作温度	F(PTFE):-20℃ ~+180℃, T(TFM):-30℃ ~+230℃
制造标准	GB, ISO, ANSI, BS, DIN