

01 谁可以为我提供品质优秀的气动和流体控制元件？

02 如何开发定制的气动以及流体控制产品？

03 谁可以让我的供应链后顾之忧？

04 谁可以为我的团队提供专业的产品培训？

客所思  
我所行



## 公司介绍

宁波付恩自动化有限公司是一家气动与流体控制类自动化产品的生产与研发型企业。公司拥有两家生产工厂，其行业历史可追溯到2008年。公司核心管理团队在相关行业拥有20年以上的设计、生产、管理和市场拓展经验。十多年来，宁波付恩一直专注于工厂自动化和过程自动化领域，持续为客户提供标准化与定制化的气动、流体控制自动化元件和系统，帮助客户不断进行产品优化和市场开拓。凭借优异的品质和服务，产品远销欧洲、北美、南美、东南亚二十多个国家和地区，广泛应用于汽车、医疗、通用机械等行业并得到客户的高度认可和好评！

宁波付恩，值得信赖的工业自动化合作伙伴！



## 气缸

提供范围齐全的ISO和JIS标准气缸，可根据客户工况和要求提供气缸的量身定制方案。产品采用先进的CNC加工设备对气缸零部件进行加工，关键零部件和工艺严格把控，保证产品的优良性能和一致性。

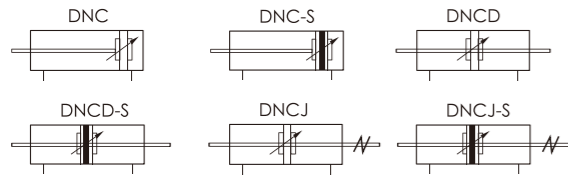


### DNC系列ISO 15552标准气缸

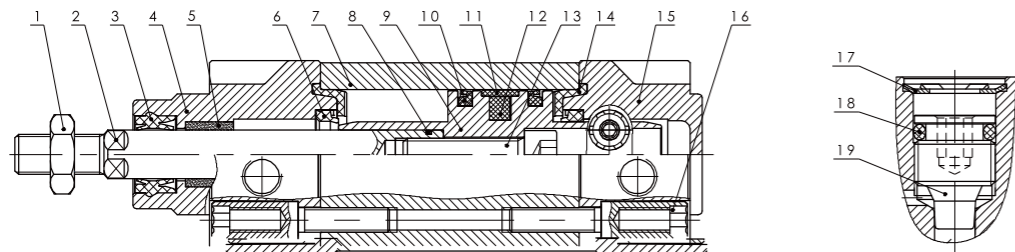


订购代码  DNC 63 x 50 - 25 S - LB -

- 缸筒形式  
空白: 方形缸筒  
M: 米字型缸筒
- 系列代码  
DNC: ISO 15552/6431 标准复动型  
DNCD: ISO 15552/6431 标准双轴复动型  
DNCJ: ISO 15552/6431 标准双轴行程可调型
- 缸径
- 行程
- 可调行程  
25:25mm  
50:50mm  
75:75mm
- 磁石代码  
空白: 不附磁  
S: 附磁
- 安装附件  
空白: 无  
LB: LB前后支架  
FA: FA前法兰  
FB: FB后法兰  
CA: CA单耳轴  
CB: CB双耳轴  
SDB: SDB后支架
- 螺纹  
空白: G牙  
T: NPT螺纹  
PT: BSPT螺纹



### 内部结构



| 序号 | 零件名称  | 材料          | 序号 | 零件名称  | 材料   |
|----|-------|-------------|----|-------|------|
| 1  | 六角螺母  | 碳钢          | 11 | 耐磨环   | PTFE |
| 2  | 活塞杆   | S45C 镀硬铬研磨棒 | 12 | 磁铁    | 塑胶   |
| 3  | 前盖防尘圈 | TPU         | 13 | 内六角螺钉 | 碳钢   |
| 4  | 前盖    | 铝合金         | 14 | 缓冲垫   | TPU  |
| 5  | 含油轴承  | 青铜粉末冶金      | 15 | 后盖    | 铝合金  |
| 6  | 缓冲密封圈 | TPU         | 16 | 螺杆    | 碳钢   |
| 7  | 缸筒    | 铝合金         | 17 | 外齿挡圈  | 弹簧钢  |
| 8  | O型圈   | NBR         | 18 | O型圈   | NBR  |
| 9  | 活塞    | 铝合金         | 19 | 缓冲螺丝  | 黄铜   |
| 10 | 活塞密封圈 | TPU         |    |       |      |

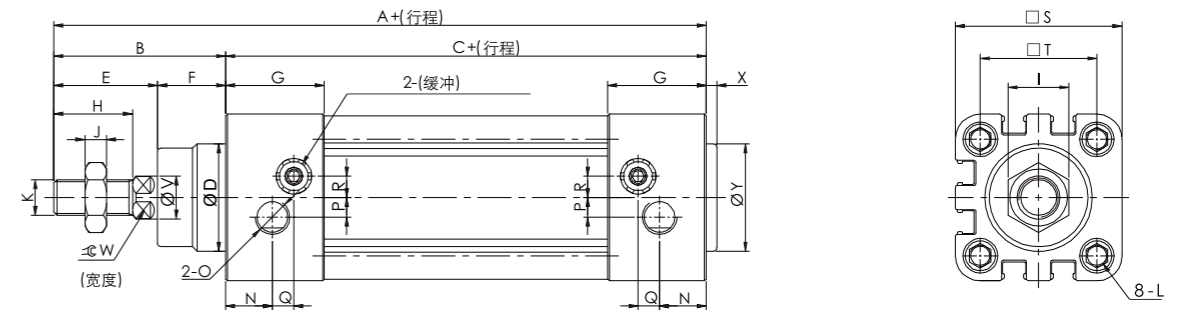
### 规格

#### 基本型

| 缸径 (mm)       | 32                               | 40  | 50 | 63 | 80  | 100 |
|---------------|----------------------------------|-----|----|----|-----|-----|
| 动作形式          | 复动型                              |     |    |    |     |     |
| 工作介质          | 经过40μm滤芯过滤的空气                    |     |    |    |     |     |
| 工作压力          | 0.1~1.0Mpa (14.5~145psi/1~10bar) |     |    |    |     |     |
| 保证耐压力         | 1.5Mpa (215psi/15bar)            |     |    |    |     |     |
| 工作温度 (°C)     | -20 ~ 80(不结冰)                    |     |    |    |     |     |
| 活塞速度 (mm/s)   | 30~800                           |     |    |    |     |     |
| 缓冲 (mm)       | 气缓冲                              |     |    |    |     |     |
| 缓冲行程 (mm)     | 27                               |     |    | 30 |     | 36  |
| 安装附件          | LB FA FB CA CB CR                |     |    |    |     |     |
| 接管口径 G/PT/NPT | 1/8                              | 1/4 |    |    | 3/8 | 1/2 |

### 外形尺寸

#### 基本型



| 缸径  | 符号   | A   | B  | C   | D  | E  | F  | G    | H  | I  | J  | K        |
|-----|------|-----|----|-----|----|----|----|------|----|----|----|----------|
| 32  | (mm) | 142 | 48 | 94  | 30 | 29 | 19 | 27.5 | 22 | 17 | 6  | M10x1.25 |
| 40  | (mm) | 159 | 54 | 105 | 35 | 33 | 21 | 32   | 24 | 17 | 7  | M12x1.25 |
| 50  | (mm) | 175 | 69 | 106 | 40 | 42 | 27 | 31   | 32 | 23 | 8  | M16x1.5  |
| 63  | (mm) | 190 | 69 | 121 | 45 | 42 | 27 | 33   | 32 | 23 | 8  | M16x1.5  |
| 80  | (mm) | 214 | 86 | 128 | 45 | 53 | 33 | 33   | 40 | 26 | 10 | M20x1.5  |
| 100 | (mm) | 229 | 91 | 138 | 55 | 55 | 36 | 37   | 40 | 26 | 10 | M20x1.5  |

| 缸径  | 符号   | L         | N    | O    | P   | Q   | R    | S    | T    | V  | W  | X   | Y  |
|-----|------|-----------|------|------|-----|-----|------|------|------|----|----|-----|----|
| 32  | (mm) | M6 深度 16  | 13   | 1/8" | 5.5 | 6   | 6    | 46.5 | 32.5 | 12 | 10 | 3   | 30 |
| 40  | (mm) | M6 深度 16  | 17   | 1/4" | 6   | 7.5 | 8.5  | 54   | 38   | 16 | 13 | 3.5 | 35 |
| 50  | (mm) | M8 深度 16  | 15.5 | 1/4" | 7.5 | 6.5 | 9.5  | 64   | 46.5 | 20 | 17 | 3.5 | 40 |
| 63  | (mm) | M8 深度 16  | 16.5 | 3/8" | 7.5 | 7.5 | 11.5 | 75   | 56.5 | 20 | 17 | 4   | 45 |
| 80  | (mm) | M10 深度 17 | 16.5 | 3/8" | 8   | 8.5 | 12.5 | 93   | 72   | 25 | 22 | 4   | 45 |
| 100 | (mm) | M10 深度 17 | 19.5 | 1/2" | 10  | 7   | 12   | 110  | 89   | 25 | 22 | 4   | 55 |

备注:  
附磁型与不附磁型之尺寸相同

### SI系列ISO 15552标准气缸



订购代码: SI 32 x 50 - 25 S - LB - □

系列代码  
SI: ISO15552/6431 标准复动型  
SID: ISO15552/6431 标准双轴复动型  
SIJ: ISO15552/6431 标准双轴行程可调型

缸径: 32

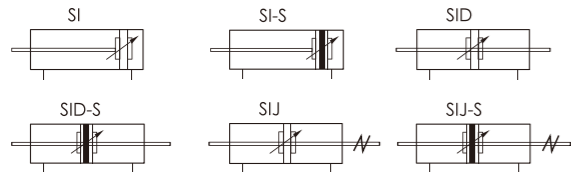
行程: 50

可调行程  
25:25mm  
50:50mm  
75:75mm

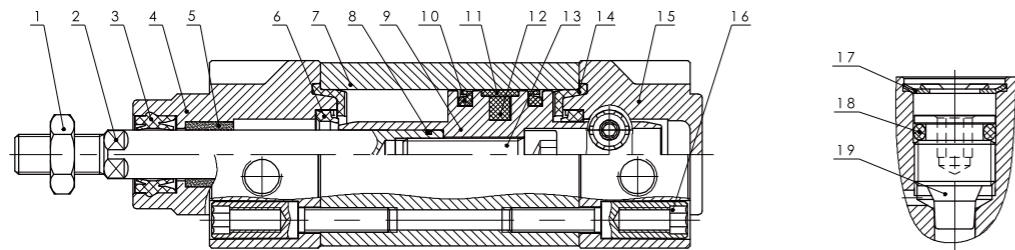
磁石代码  
空白: 不附磁  
S: 附磁

安装附件  
空白: 无  
LB: LB前后支架  
FA: FA前法兰  
FB: FB后法兰  
CA: CA单耳轴  
CB: CB双耳轴  
SDB: SDB后支架

螺纹  
空白: G牙  
T: NPT螺纹  
PT: BSPT螺纹



### 内部结构



| 序号 | 零件名称  | 材料          | 序号 | 零件名称  | 材料   |
|----|-------|-------------|----|-------|------|
| 1  | 六角螺母  | 碳钢          | 11 | 耐磨环   | PTFE |
| 2  | 活塞杆   | S45C 镀硬铬研磨棒 | 12 | 磁铁    | 塑胶   |
| 3  | 前盖防尘圈 | TPU         | 13 | 内六角螺钉 | 碳钢   |
| 4  | 前盖    | 铝合金         | 14 | 缓冲垫   | TPU  |
| 5  | 含油轴承  | 青铜粉末冶金      | 15 | 后盖    | 铝合金  |
| 6  | 缓冲密封圈 | TPU         | 16 | 螺杆    | 碳钢   |
| 7  | 缸筒    | 铝合金         | 17 | 外齿挡圈  | 弹簧钢  |
| 8  | O型圈   | NBR         | 18 | O型圈   | NBR  |
| 9  | 活塞    | 铝合金         | 19 | 缓冲螺丝  | 黄铜   |
| 10 | 活塞密封圈 | TPU         |    |       |      |

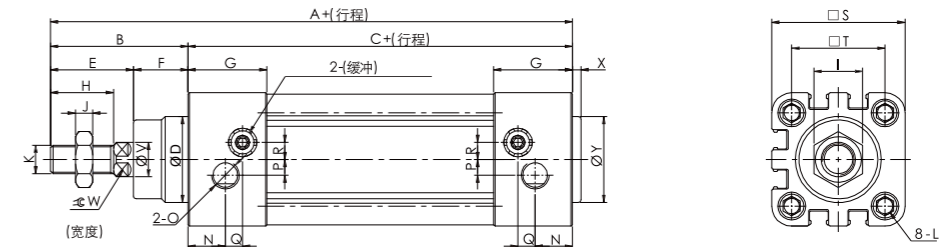
### 规格

#### 基本型

| 缸径 (mm)       | 32                               | 40  | 50  | 63  | 80  | 100 | 125 | 160 | 200 | 250 |
|---------------|----------------------------------|-----|-----|-----|-----|-----|-----|-----|-----|-----|
| 动作形式          | 复动型                              |     |     |     |     |     |     |     |     |     |
| 工作介质          | 经过40μm滤芯过滤的空气                    |     |     |     |     |     |     |     |     |     |
| 工作压力          | 0.1~1.0Mpa (14.5~145psi/1~10bar) |     |     |     |     |     |     |     |     |     |
| 保证耐压力 (°C)    | 1.5Mpa (215psi/15bar)            |     |     |     |     |     |     |     |     |     |
| 工作温度 (mm/s)   | -20 ~ 80 (不结冰)                   |     |     |     |     |     |     |     |     |     |
| 活塞速度 (mm)     | 30~800                           |     |     |     |     |     |     |     |     |     |
| 缓冲 (mm)       | 气缓冲                              |     |     |     |     |     |     |     |     |     |
| 缓冲行程 (mm)     | 27                               | 30  | 32  | 34  | 35  | 42  | 50  |     |     |     |
| 安装附件          | LB FA FB CA CB CR                |     |     |     |     |     |     |     |     |     |
| 接管口径 G/PT/NPT | 1/8                              | 1/4 | 3/8 | 1/2 | 3/4 | 1   |     |     |     |     |

### 外形尺寸

#### 基本型



| 缸径  | 符号   | A   | B   | C   | D  | E   | F  | G    | H  | I  | J    | K        |
|-----|------|-----|-----|-----|----|-----|----|------|----|----|------|----------|
| 32  | (mm) | 142 | 48  | 94  | 30 | 29  | 19 | 27.5 | 22 | 17 | 6    | M10x1.25 |
| 40  | (mm) | 159 | 54  | 105 | 35 | 33  | 21 | 32   | 24 | 17 | 7    | M12x1.25 |
| 50  | (mm) | 175 | 69  | 106 | 40 | 42  | 27 | 31   | 32 | 23 | 8    | M16x1.5  |
| 63  | (mm) | 190 | 69  | 121 | 45 | 42  | 27 | 33   | 32 | 23 | 8    | M16x1.5  |
| 80  | (mm) | 214 | 86  | 128 | 45 | 53  | 33 | 33   | 40 | 26 | 10   | M20x1.5  |
| 100 | (mm) | 229 | 91  | 138 | 55 | 55  | 36 | 37   | 40 | 26 | 10   | M20x1.5  |
| 125 | (mm) | 279 | 119 | 160 | 60 | 74  | 45 | 46   | 54 | 41 | 13.5 | M27x2.0  |
| 160 | (mm) | 332 | 152 | 180 | 65 | 94  | 58 | 50   | 72 | 55 | 18   | M36x2.0  |
| 200 | (mm) | 347 | 167 | 180 | 75 | 110 | 57 | 50   | 72 | 55 | 18   | M36x2.0  |
| 250 | (mm) | 388 | 188 | 200 | 90 | 121 | 67 | 52   | 83 | 65 | 21   | M42x2.0  |

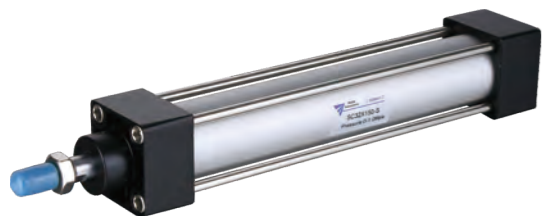
  

| 缸径  | 符号   | L         | N    | O    | P    | Q   | R    | S    | T    | V  | W  | X   | Y  |
|-----|------|-----------|------|------|------|-----|------|------|------|----|----|-----|----|
| 32  | (mm) | M6 深度 16  | 13   | 1/8" | 5.5  | 6   | 6    | 46.5 | 32.5 | 12 | 10 | 3   | 30 |
| 40  | (mm) | M6 深度 16  | 17   | 1/4" | 6    | 7.5 | 8.5  | 54   | 38   | 16 | 13 | 3.5 | 35 |
| 50  | (mm) | M8 深度 16  | 15.5 | 1/4" | 7.5  | 6.5 | 9.5  | 64   | 46.5 | 20 | 17 | 3.5 | 40 |
| 63  | (mm) | M8 深度 16  | 16.5 | 3/8" | 7.5  | 7.5 | 11.5 | 75   | 56.5 | 20 | 17 | 4   | 45 |
| 80  | (mm) | M10 深度 17 | 16.5 | 3/8" | 8    | 8.5 | 12.5 | 93   | 72   | 25 | 22 | 4   | 45 |
| 100 | (mm) | M10 深度 17 | 19.5 | 1/2" | 10   | 7   | 12   | 110  | 89   | 25 | 22 | 4   | 55 |
| 125 | (mm) | M12 深度 20 | 23   | 1/2" | 14   | 12  | 14   | 140  | 110  | 32 | 27 | -   | -  |
| 160 | (mm) | M16 深度 24 | 25   | 3/4" | 15   | 12  | 20   | 180  | 140  | 40 | 36 | -   | -  |
| 200 | (mm) | M16 深度 24 | 25   | 3/4" | -    | -   | -    | 220  | 175  | 40 | 36 | -   | -  |
| 250 | (mm) | M20 深度 25 | 26.5 | 1"   | 20.5 | 7.5 | 21   | 270  | 220  | 50 | 45 | 10  | 90 |

备注:  
附磁型与不附磁型之尺寸相同



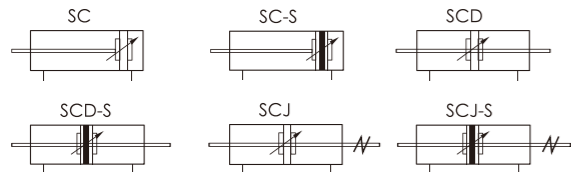
SC系列标准拉杆气缸



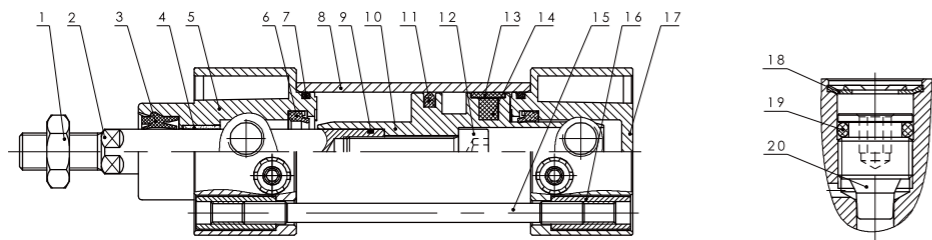
|      |    |    |   |    |    |   |   |    |   |   |
|------|----|----|---|----|----|---|---|----|---|---|
| 订购代码 | SC | 32 | x | 50 | 25 | S | - | LB | - | □ |
|------|----|----|---|----|----|---|---|----|---|---|

|      |  |
|------|--|
| 系列代码 | SC: 标准复动型<br>SCD: 标准双轴复动型<br>SCJ: 标准双轴行程可调型  |
| 缸径   | 32, 40, 50, 63, 80, 100, 125, 160, 200, 250  |
| 行程   | 25, 50, 75   |
| 可调行程 | 25:25mm<br>50:50mm<br>75:75mm  |
| 磁石代码 | 空白: 不附磁<br>S: 附磁   |
| 安装附件 | 空白: 无<br>LB: LB前后支架<br>FA: FA前法兰<br>FB: FB后法兰<br>CA: CA单耳轴<br>CB: CB双耳轴<br>SDB: SDB后支架 |
| 螺纹   | 空白: G牙<br>T: NPT螺纹<br>PT: BSPT螺纹   |



内部结构



| 序号 | 零件名称  | 材料          | 序号 | 零件名称    | 材料   |
|----|-------|-------------|----|---------|------|
| 1  | 六角螺母  | 碳钢          | 11 | 活塞密封圈   | NBR  |
| 2  | 活塞杆   | S45C 镀硬铬研磨棒 | 12 | 六角圆柱头螺钉 | 碳钢   |
| 3  | 前盖防尘圈 | TPU         | 13 | 耐磨环     | PTFE |
| 4  | 含油轴承  | 青铜粉末冶金      | 14 | 磁铁      | 塑胶   |
| 5  | 前盖    | 铝合金         | 15 | 拉杆      | 碳钢   |
| 6  | 缓冲密封圈 | NBR         | 16 | 拉杆螺帽    | 碳钢   |
| 7  | O型圈   | NBR         | 17 | 内六角螺钉   | 碳钢   |
| 8  | 缸筒    | 铝合金         | 18 | 外齿挡圈    | 弹簧钢  |
| 9  | O型圈   | NBR         | 19 | O型圈     | NBR  |
| 10 | 活塞    | 铝合金         | 20 | 缓冲螺丝    | 黄铜   |

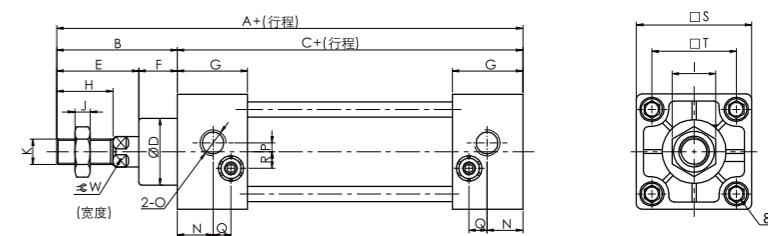
规格

基本型

|               |                   |     |    |     |    |     |     |     |     |     |
|---------------|-------------------|-----|----|-----|----|-----|-----|-----|-----|-----|
| 缸径 (mm)       | 32                | 40  | 50 | 63  | 80 | 100 | 125 | 160 | 200 | 250 |
| 动作形式          | 复动型               |     |    |     |    |     |     |     |     |     |
| 工作介质          | 经过40μm滤芯过滤的空气     |     |    |     |    |     |     |     |     |     |
| 工作压力          |                   |     |    |     |    |     |     |     |     |     |
| 保证耐压力         |                   |     |    |     |    |     |     |     |     |     |
| 工作温度 (°C)     | -20 ~ 80 (不结冰)    |     |    |     |    |     |     |     |     |     |
| 活塞速度 (mm/s)   |                   |     |    |     |    |     |     |     |     |     |
| 缓冲 (mm)       | 气缓冲               |     |    |     |    |     |     |     |     |     |
| 缓冲行程 (mm)     | 27                | 30  |    |     | 32 |     | 34  | 35  | 42  | 50  |
| 安装附件          | LB FA FB CA CB CR |     |    |     |    |     |     |     |     |     |
| 接管口径 G/PT/NPT | 1/8               | 1/4 |    | 3/8 |    | 1/2 |     | 3/4 |     | 1   |

外形尺寸

基本型



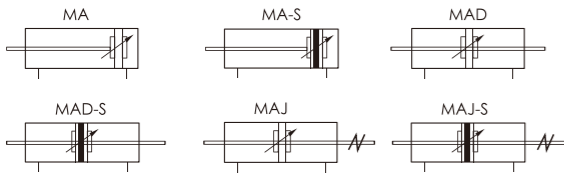
| 缸径  | 符号   | A   | B   | C   | D  | E   | F  | G    | H  | I  | J    | K        |
|-----|------|-----|-----|-----|----|-----|----|------|----|----|------|----------|
| 32  | (mm) | 140 | 47  | 93  | 26 | 32  | 15 | 27.5 | 22 | 17 | 6    | M10X1.25 |
| 40  | (mm) | 142 | 49  | 93  | 32 | 34  | 15 | 27.5 | 24 | 17 | 7    | M12X1.25 |
| 50  | (mm) | 150 | 57  | 93  | 38 | 42  | 15 | 27.5 | 32 | 23 | 8    | M16X1.5  |
| 63  | (mm) | 153 | 57  | 96  | 38 | 42  | 15 | 27.5 | 32 | 23 | 8    | M16X1.5  |
| 80  | (mm) | 182 | 75  | 107 | 46 | 54  | 21 | 33   | 40 | 26 | 10   | M20X1.5  |
| 100 | (mm) | 188 | 75  | 113 | 46 | 54  | 21 | 33   | 40 | 26 | 10   | M20X1.5  |
| 125 | (mm) | 203 | 88  | 115 | 52 | 68  | 20 | 38   | 54 | 41 | 13.5 | M27X2.0  |
| 160 | (mm) | 239 | 113 | 126 | 62 | 88  | 25 | 38   | 72 | 55 | 18   | M36X2.0  |
| 200 | (mm) | 244 | 118 | 126 | 62 | 88  | 30 | 38   | 72 | 55 | 18   | M36X2.0  |
| 250 | (mm) | 294 | 141 | 153 | 86 | 106 | 35 | 48   | 84 | 65 | 21   | M42X2.0  |

| 缸径  | 符号   | L        | M    | N    | O    | P   | Q   | R   | S   | T   | V  | W  |
|-----|------|----------|------|------|------|-----|-----|-----|-----|-----|----|----|
| 32  | (mm) | M6X1     | 13   | 14   | 1/8" | 3.5 | 7   | 6.5 | 45  | 33  | 12 | 10 |
| 40  | (mm) | M6X1     | 13   | 13.5 | 1/4" | 5   | 5.5 | 8.5 | 50  | 37  | 16 | 14 |
| 50  | (mm) | M6X1     | 13   | 14.5 | 1/4" | 8.5 | 3   | 11  | 62  | 47  | 20 | 17 |
| 63  | (mm) | M8X1.25  | 13   | 15   | 3/8" | 7   | 5   | 9.5 | 75  | 56  | 20 | 17 |
| 80  | (mm) | M10X1.5  | 15.5 | 16.5 | 3/8" | 7   | 8   | 10  | 94  | 70  | 25 | 22 |
| 100 | (mm) | M10X1.5  | 15.5 | 16.5 | 1/2" | 7.5 | 8   | 13  | 112 | 84  | 25 | 22 |
| 125 | (mm) | M12X1.75 | 20   | 20   | 1/2" | 14  | -   | -   | 136 | 104 | 32 | 27 |
| 160 | (mm) | M16X2.0  | 25   | 20   | 3/4" | 15  | -   | -   | 174 | 134 | 40 | 36 |
| 200 | (mm) | M16X2.0  | 30   | 20   | 3/4" | 15  | -   | -   | 214 | 163 | 40 | 36 |
| 250 | (mm) | M20X2.5  | 35   | 25.5 | 1    | 22  | -   | -   | 267 | 202 | 50 | 46 |

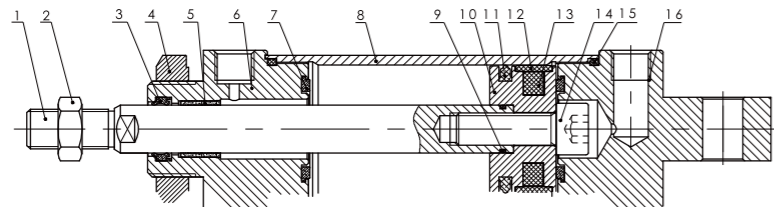
备注:  
附磁型与不附磁型之尺寸相同

MA系列迷你气缸



|   |  |   |         |      |   |      |      |     |
|---|--|---|---------|------|---|------|------|-----|
| 订购代码  | MA   | L | 63 x 50 | - 25 | S | - CM | - LB | - □ |
| 系列代码  | MA:标准复动型<br>MAC:复动气缓冲型<br>MSA:单动弹簧压出型<br>MTA:单动弹簧压入型<br>MAD:双轴型<br>MAJ:双轴行程可调型 |   |         |      |   |      |      |     |
| 空白:不锈钢缸筒<br>L:铝合金缸筒   |  |   |         |      |   |      |      |     |
| 缸径  |  |   |         |      |   |      |      |     |
| 行程  |  |   |         |      |   |      |      |     |
| 可调行程<br>25:25mm<br>50:50mm<br>75:75mm   |  |   |         |      |   |      |      |     |
| 磁石代码<br>空白:不附磁<br>S:附磁  |  |   |         |      |   |      |      |     |
| 后盖形式:<br>空白:摆尾型<br>U:平尾型<br>CM:圆尾型  |  |   |         |      |   |      |      |     |
| 安装附件:<br>空白:无<br>LB:前后安装支架<br>FA:前法兰板<br>SDB: SDB型支架<br>UJ:浮动接头<br>PHS:鱼眼接头<br>Y:Y接头<br>I:I接头<br>U:U型支架 |  |   |         |      |   |      |      |     |
| 螺纹<br>空白:G牙<br>T:NPT螺纹<br>PT:BSPT螺纹   |  |   |         |      |   |      |      |     |

内部结构



| 序号 | 零件名称  | 材料          | 序号 | 零件名称  | 材料   |
|----|-------|-------------|----|-------|------|
| 1  | 活塞杆   | S45C 镀硬铬研磨棒 | 9  | O型圈   | NBR  |
| 2  | 六角螺母  | 碳钢          | 10 | 活塞    | 铝合金  |
| 3  | 前盖防尘圈 | TPU         | 11 | 活塞密封圈 | TPU  |
| 4  | 六角螺母  | 碳钢          | 12 | 耐磨环   | PTFE |
| 5  | 含油轴承  | 青铜粉末冶金      | 13 | 磁铁    | 塑胶   |
| 6  | 前盖    | 铝合金         | 14 | 内六角螺钉 | 碳钢   |
| 7  | 缓冲密封圈 | TPU         | 15 | O型圈   | NBR  |
| 8  | 缸筒    | 铝合金         | 16 | 后盖    | 铝合金  |

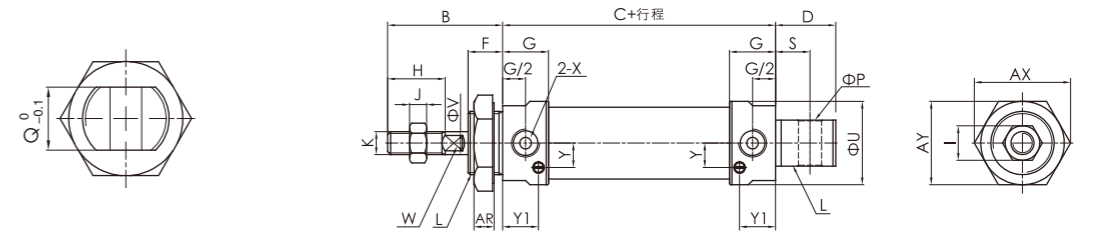
规格

基本型

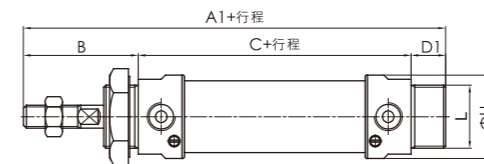
| 缸径 (mm)     | 16                           | 20     | 25  | 32 | 40  |
|-------------|------------------------------|--------|-----|----|-----|
| 动作形式        | 复动型/单动型                      |        |     |    |     |
| 工作介质        | 经过40μm滤芯过滤的空气                |        |     |    |     |
| 工作压力        | 0.1~0.7Mpa(复动型)/0.2~0.7(单动型) |        |     |    |     |
| 保证耐压力       | 1.5Mpa (215psi/15bar)        |        |     |    |     |
| 工作温度 (°C)   | -20 ~ 80 (不结冰)               |        |     |    |     |
| 活塞速度 (mm/s) | 复动型: 30~800/单动型: 50~800      |        |     |    |     |
| 缓冲 (mm)     | 气缓冲                          |        |     |    |     |
| 接管口径        | G/PT/NPT                     | M5X0.8 | 1/8 |    | 1/4 |

外形尺寸

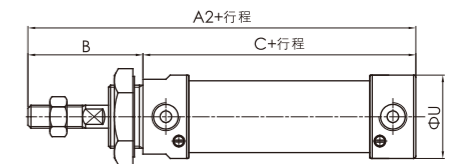
基本型



基本型



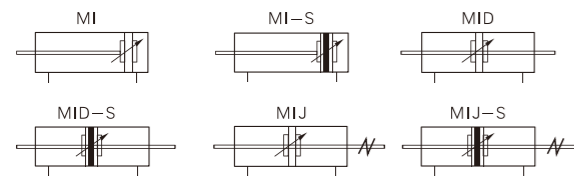
U型



| 缸径 | 符号   | A1      | A2  | B  | C  | D    | D1 | F  | G      | H  | I  | J  | K        |      |
|----|------|---------|-----|----|----|------|----|----|--------|----|----|----|----------|------|
| 16 | (mm) | 102     | 92  | 36 | 56 | 14   | 10 | 14 | 11     | 16 | 10 | 5  | M6X1.0   |      |
| 20 | (mm) | 122     | 110 | 40 | 70 | 21   | 12 | 12 | 16     | 20 | 12 | 6  | M8X1.25  |      |
| 25 | (mm) | 128     | 114 | 44 | 70 | 21   | 14 | 14 | 16     | 22 | 17 | 6  | M10X1.25 |      |
| 32 | (mm) | 128     | 114 | 44 | 70 | 27   | 14 | 14 | 16     | 22 | 17 | 6  | M10X1.25 |      |
| 40 | (mm) | 152     | 138 | 46 | 92 | 27   | 14 | 14 | 22     | 24 | 17 | 7  | M12X1.25 |      |
| 缸径 | 符号   | L       | P   | Q  | S  | U    | V  | W  | X      | AR | AX | AY | Y        | Y1   |
| 16 | (mm) | M16X1.5 | 6   | 12 | 7  | 20   | 6  | 5  | M5X0.8 | 6  | 25 | 22 | 6.3      | 8    |
| 20 | (mm) | M22X1.5 | 8   | 16 | 12 | 29   | 8  | 6  | 1/8"   | 7  | 33 | 29 | 8.5      | 12.5 |
| 25 | (mm) | M22X1.5 | 8   | 16 | 12 | 34   | 10 | 8  | 1/8"   | 7  | 33 | 29 | 10       | 12.5 |
| 32 | (mm) | M24X2.0 | 10  | 16 | 15 | 39.5 | 12 | 10 | 1/8"   | 8  | 37 | 32 | 12       | 12   |
| 40 | (mm) | M30X2.0 | 12  | 20 | 15 | 49.5 | 16 | 14 | 1/4"   | 9  | 47 | 41 | 16       | 18   |

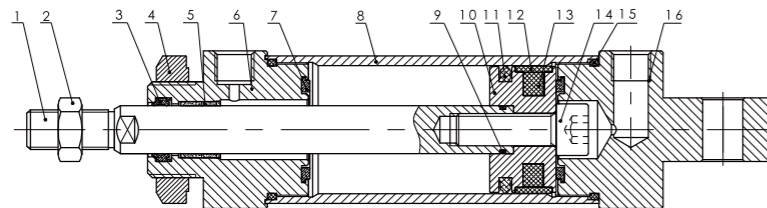
单位(mm)

### MI系列ISO标准迷你气缸



|      |  |    |   |    |   |    |   |   |    |   |    |   |   |
|------|--|----|---|----|---|----|---|---|----|---|----|---|---|
| 订购代码 | MI   | 63 | x | 50 | - | 25 | S | - | CM | - | LB | - | □ |
| 系列代码 | MI: 准复动型<br>MIC: 复动气缓冲型<br>MSI: 单动弹簧压出型<br>MTI: 单动弹簧压入型<br>MID: 双轴型<br>MIJ: 双轴行程可调型                  |    |   |    |   |    |   |   |    |   |    |   |   |
| 缸径   | 63, 50, 25   |    |   |    |   |    |   |   |    |   |    |   |   |
| 行程   | 25, 50, 75   |    |   |    |   |    |   |   |    |   |    |   |   |
| 可调行程 | 25:25mm<br>50:50mm<br>75:75mm  |    |   |    |   |    |   |   |    |   |    |   |   |
| 磁石代码 | 空白: 不附磁<br>S: 附磁   |    |   |    |   |    |   |   |    |   |    |   |   |
| 后盖形式 | 空白: 摆尾型<br>U: 平尾型<br>CM: 圆尾型   |    |   |    |   |    |   |   |    |   |    |   |   |
| 安装附件 | 空白: 无<br>LB: 前后安装支架<br>FA: 前法兰板<br>SDB: SDB型<br>UJ: 浮动接头<br>PHS: 鱼眼接头<br>Y: Y接头<br>I: I接头<br>U: U型支架 |    |   |    |   |    |   |   |    |   |    |   |   |
| 螺纹   | 空白: G牙<br>T: NPT螺纹<br>PT: BSPT螺纹   |    |   |    |   |    |   |   |    |   |    |   |   |

### 内部结构



| 序号 | 零件名称  | 材料                                      | 序号 | 零件名称  | 材料   |
|----|-------|---|----|-------|------|
| 1  | 活塞杆   | φ8~10:SUS304镀铬研磨棒<br>φ12~25: SUS45镀铬研磨棒 | 9  | O型圈   | NBR  |
| 2  | 六角螺母  | 碳钢                                      | 10 | 活塞    | 铝合金  |
| 3  | 前盖防尘圈 | TPU                                     | 11 | 活塞密封圈 | TPU  |
| 4  | 六角螺母  | 碳钢                                      | 12 | 耐磨环   | PTFE |
| 5  | 含油轴承  | 青铜粉末冶金                                  | 13 | 磁铁    | 塑胶   |
| 6  | 前盖    | 铝合金                                     | 14 | 内六角螺钉 | 碳钢   |
| 7  | 缓冲密封圈 | TPU                                     | 15 | O型圈   | NBR  |
| 8  | 缸筒    | 铝合金                                     | 16 | 后盖    | 铝合金  |

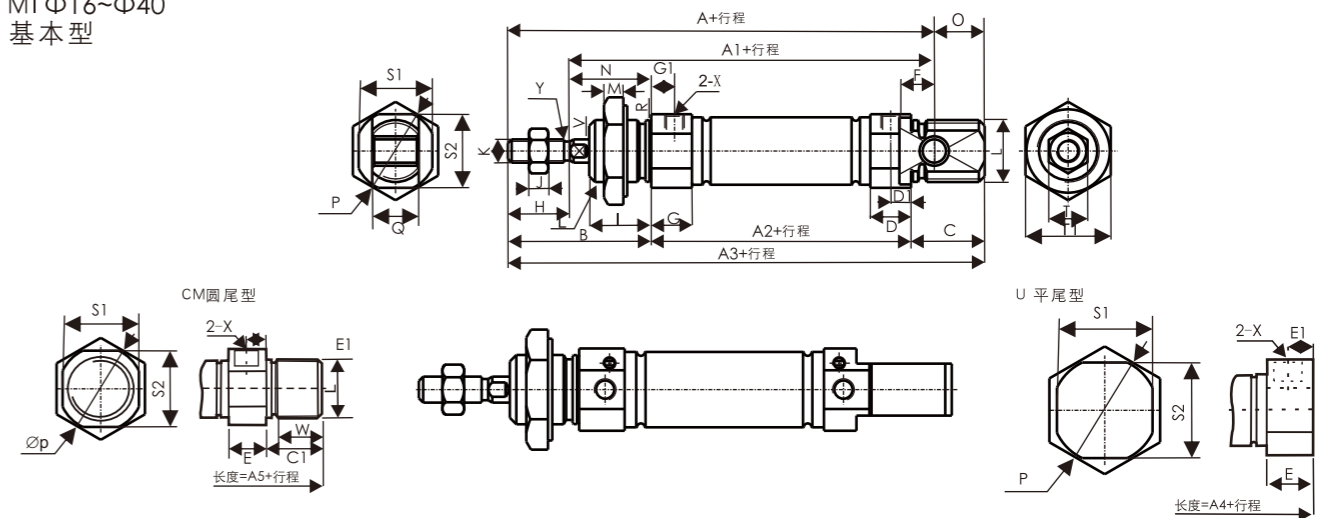
### 规格

基本型

| 缸径 (mm)     | 8                             | 10 | 12 | 16                            | 20 | 25  |
|-------------|-------------------------------|----|----|-------------------------------|----|-----|
| 动作形式        | 复动型/单动型                       |    |    |                               |    |     |
| 工作介质        | 经过40μm滤芯过滤的空气                 |    |    |                               |    |     |
| 工作压力        | 0.1~0.7Mpa (复动型)/0.2-0.7(单动型) |    |    | 0.1~1.0Mpa (复动型)/0.2-1.0(单动型) |    |     |
| 保证耐压力       | 1.5Mpa (215psi/15bar)         |    |    |                               |    |     |
| 工作温度 (°C)   | -20~80(不结冰)                   |    |    |                               |    |     |
| 活塞速度 (mm/s) | 复动型:30~800 / 单动型:50~800       |    |    |                               |    |     |
| 缓冲          | 气缓冲                           |    |    | 橡胶缓冲 (标准型) / 气缓冲 (可选)         |    |     |
| 接管口径        | G/PT/NPT                      |    |    | M5X0.8                        |    | 1/8 |

### 外形尺寸

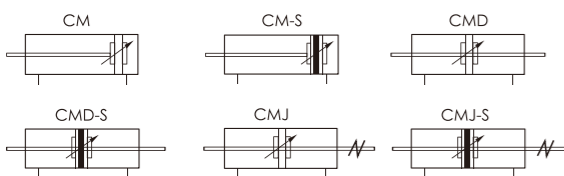
MI Φ16~Φ40  
基本型



| 缸径      | 符号 | A   | A1       | A2       | A3  | A4  | A5  | B  | C  | C1 | D    | D1   | E    | E1  | F      | G    | G1   | H  | I  |
|---------|----|-----|----------|----------|-----|-----|-----|----|----|----|------|------|------|-----|--------|------|------|----|----|
| 8 (mm)  |    | 76  | 64       | 46       | 86  | 74  | 86  | 28 | 12 | 12 | 10   | 5.5  | 10   | 5.5 | 6      | 10   | 5.5  | 12 | 12 |
| 10 (mm) |    | 76  | 64       | 46       | 86  | 74  | 86  | 28 | 12 | 12 | 10   | 5.5  | 10   | 5.5 | 6      | 10   | 5.5  | 12 | 12 |
| 12 (mm) |    | 91  | 74       | 50       | 105 | 88  | 105 | 38 | 17 | 17 | 10   | 6    | 10   | 6   | 9      | 10   | 6    | 16 | 17 |
| 16 (mm) |    | 98  | 82       | 55       | 111 | 92  | 111 | 37 | 19 | 19 | 10.5 | 6    | 10.5 | 6   | 9      | 10.5 | 6    | 16 | 16 |
| 20 (mm) |    | 115 | 95       | 64       | 128 | 107 | 128 | 43 | 21 | 21 | 14   | 7.5  | 14   | 7.5 | 9      | 14   | 7.5  | 20 | 16 |
| 25 (mm) |    | 126 | 104      | 66       | 137 | 116 | 137 | 50 | 21 | 21 | 15   | 8    | 15   | 8   | 12     | 15   | 8    | 22 | 22 |
| 缸径      | 符号 | J   | K        | L        | M   | O   | P   | P1 | Q  | R  | S1   | S2   | T    | T1  | X      | V    | W    | Y  |    |
| 8 (mm)  |    | 6   | M4X0.7   | M12X1.25 | 6   | 16  | 10  | 17 | 8  | 12 | 15   | 15   | 7    | 17  | M5X0.8 | 4    | 9.3  | -  |    |
| 10 (mm) |    | 6   | M4X0.7   | M12X1.25 | 6   | 16  | 10  | 17 | 8  | 12 | 15   | 15   | 7    | 17  | M5X0.8 | 4    | 9.3  | -  |    |
| 12 (mm) |    | 5   | M6X1     | M16X1.5  | 6   | 22  | 14  | 21 | 12 | 16 | 19   | 19   | 10   | 24  | M5X0.8 | 6    | 14   | 5  |    |
| 16 (mm) |    | 5   | M6X1     | M16X1.5  | 6   | 21  | 13  | 21 | 12 | 16 | 19   | 19   | 10   | 24  | M5X0.8 | 6    | 15.5 | 5  |    |
| 20 (mm) |    | 6   | M8X1.25  | M22X1.5  | 7   | 23  | 13  | 30 | 16 | 22 | 27   | 28.5 | 12   | 29  | G1/8   | 8    | 17.5 | 6  |    |
| 25 (mm) |    | 6   | M10X1.25 | M22X1.5  | 7   | 28  | 11  | 30 | 16 | 22 | 27   | 28.5 | 17   | 29  | G1/8   | 10   | 17.5 | 8  |    |

单位(mm)

### CM系列JIS标准迷你气缸



订购代码 CM 25 x 50 - 25 S - CM LB - □

系列代码  
Cm标: 准复动型  
CMC: 复动气缓冲型  
CMSA: 单动弹簧压出型  
CMD: 双轴型  
CMJ: 双轴行程可调型

缸径

行程

可调行程  
25:25mm  
50:50mm  
75:75mm

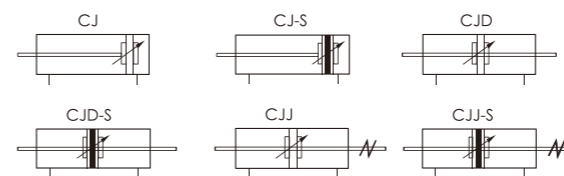
磁石代码  
空白: 不附磁  
S: 附磁

后盖形式  
空白: 摆尾型  
U: 平尾型  
CM: 圆尾型

安装附件  
空白: 无  
LB: 前后安装支架  
FA: 前法兰板  
SDB SDB型  
UJ: 浮动接头  
PHS: 鱼眼接头  
Y: Y接头  
I: I接头  
U: U型支架

螺纹  
空白: G牙  
T: NPT螺纹  
PT: BSPT螺纹

### CJ系列JIS标准迷你气缸



订购代码 CJ 16 x 50 - 25 S - CM - LB - □

CJ标准复动型  
CJC: 复动气缓冲型  
CJSA: 单动弹簧压出型  
CJD: 双轴型  
CJ: 双轴行程可调型

缸径

行程

可调行程  
25:25mm  
50:50mm  
75:75mm

磁石代码  
空白: 不附磁  
S: 附磁

后盖形式  
空白: 摆尾型  
U: 平尾型  
CM: 圆尾型

安装附件  
空白: 无  
LB: 前后安装支架  
FA: 前法兰板  
SDB: SDB型  
UJ: 浮动接头  
PHS: 鱼眼接头  
Y: Y接头  
I: I接头  
U: U型支架

螺纹  
空白: G牙  
T: NPT螺纹  
PT: BSPT螺纹

### 规格

基本型

| 缸径 (mm)     | 20                               | 25 | 32  | 40 |
|-------------|----------------------------------|----|-----|----|
| 动作形式        | 复动型/单动型                          |    |     |    |
| 工作介质        | 经过40μm滤芯过滤的空气                    |    |     |    |
| 工作压力        | 0.1~1.0Mpa (14.5~145psi/1~10bar) |    |     |    |
| 保证耐压力       | 1.5Mpa (215psi/15bar)            |    |     |    |
| 工作温度 (°C)   | -20 ~ 80 (不结冰)                   |    |     |    |
| 活塞速度 (mm/s) | 复动型: 30~800/单动型: 50~800          |    |     |    |
| 缓冲          | 橡胶缓冲(标准型)/气缓冲(可选)                |    |     |    |
| 接管口径        | G/PT/NPT 1/8                     |    | 1/4 |    |

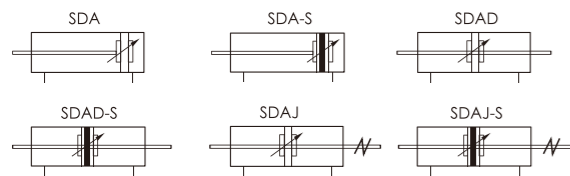
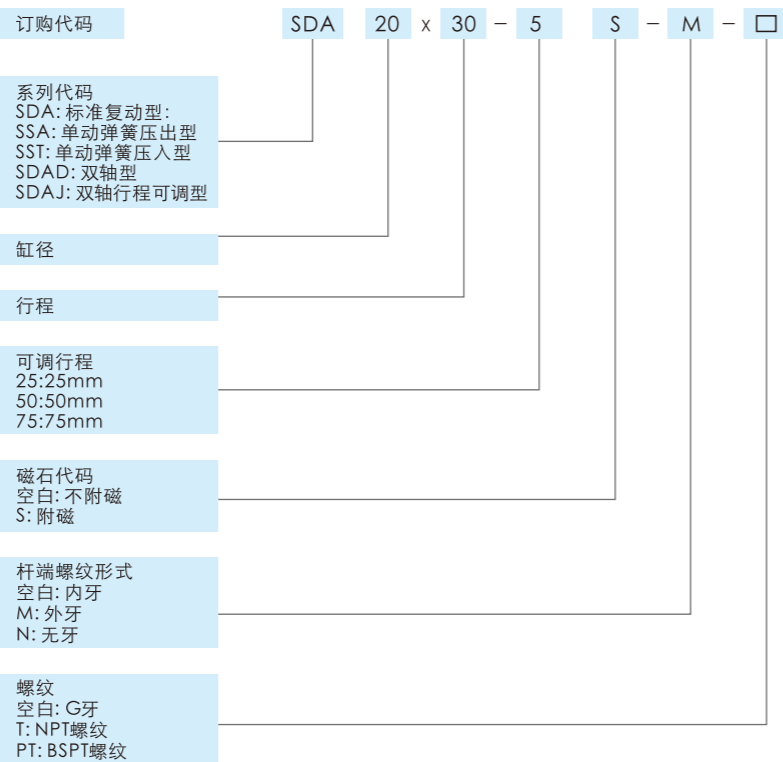
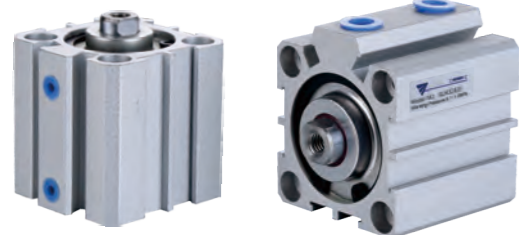
### 规格

基本型

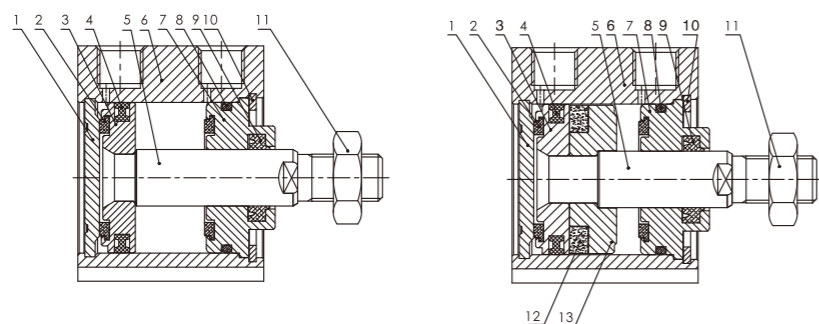
| 缸径 (mm)     | 6                                 | 10 | 16 |
|-------------|-----------------------------------|----|----|
| 动作形式        | 复动型/单动型                           |    |    |
| 工作介质        | 经过40μm滤芯过滤的空气                     |    |    |
| 工作压力        | 0.1~0.7Mpa (14.5~101.5psi/1~7bar) |    |    |
| 保证耐压力       | 1.0Mpa (145psi/15bar)             |    |    |
| 工作温度 (°C)   | -20 ~ 80(不结冰)                     |    |    |
| 活塞速度 (mm/s) | 50~750                            |    |    |
| 缓冲          | 橡胶缓冲                              |    |    |
| 接管口径        | G/PT/NPT M5X0.8                   |    |    |



SDA系列薄型气缸



内部结构

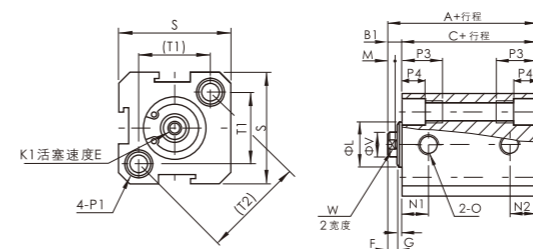


| 序号 | 材料          | 零件名称  | 序号 | 零件名称   | 材料  |
|----|-------------|-------|----|--------|-----|
| 1  | 铝合金         | 后盖    | 8  | O型圈    | NBR |
| 2  | TPU         | 缓冲密封圈 | 9  | 前盖防尘圈  | TPU |
| 3  | 铝合金         | 活塞    | 10 | C形孔用挡圈 | 弹簧钢 |
| 4  | NBR         | 活塞密封圈 | 11 | 六角螺母   | 碳钢  |
| 5  | S45C 镀硬铬研磨棒 | 活塞杆   | 12 | 磁铁     | 塑胶  |
| 6  | 铝合金         | 缸筒    | 13 | 磁铁座    | 铝合金 |
| 7  | 铝合金         | 前盖    |    |        |     |

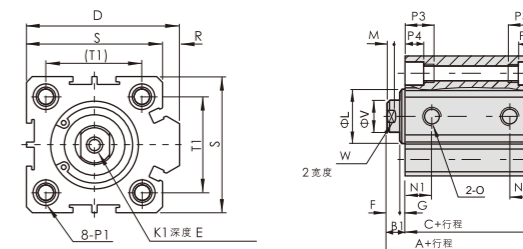
规格  
基本型

| 缸径 (mm)     | 12                                  | 16 | 20 | 25     | 32 | 40 | 50  | 63 | 80  | 100 |     |
|-------------|-------------------------------------|----|----|--------|----|----|-----|----|-----|-----|-----|
| 动作形式        | 复动型/单动型                             |    |    |        |    |    |     |    |     |     |     |
| 工作介质        | 经过40μm滤芯过滤的空气                       |    |    |        |    |    |     |    |     |     |     |
| 工作压力        | 0.1~1.0Mpa (复动型) / 0.2~1.0Mpa (单动型) |    |    |        |    |    |     |    |     |     |     |
| 保证耐压力       | 1.5Mpa (21.5psi/15bar)              |    |    |        |    |    |     |    |     |     |     |
| 工作温度 (°C)   | -20 ~ 80 (不结冰)                      |    |    |        |    |    |     |    |     |     |     |
| 活塞速度 (mm/s) | 30~500                              |    |    |        |    |    |     |    |     |     |     |
| 缓冲          | 橡胶缓冲                                |    |    |        |    |    |     |    |     |     |     |
| 接管口径        | G/PT/NPT                            |    |    | M5X0.8 |    |    | 1/8 |    | 1/4 |     | 3/8 |

SDA  
Φ12、Φ16



Φ20~Φ100

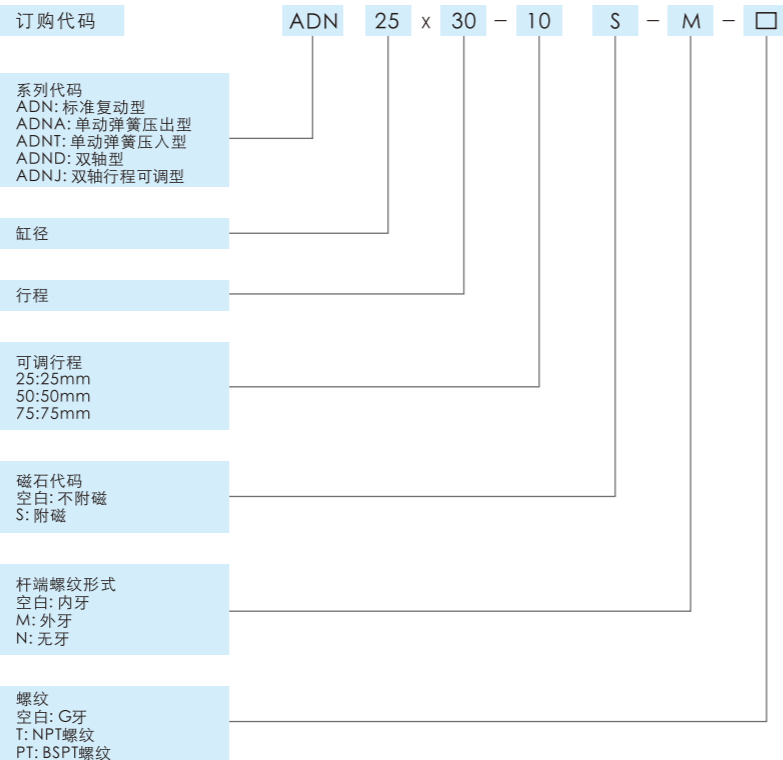
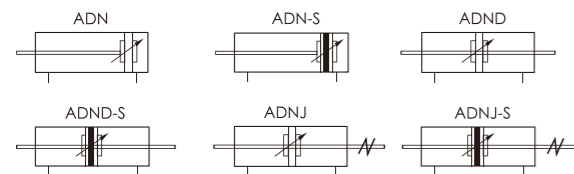


| 缸径  | 符号   | A    |      | C    |      | B1  | D    | E  | F   | G   | K1      | L    | M | N1   |      | N2   |      |
|-----|------|------|------|------|------|-----|------|----|-----|-----|---------|------|---|------|------|------|------|
|     |      | 标准型  | 附磁型  | 标准型  | 附磁型  |     |      |    |     |     |         |      |   | St=5 | St>5 | St=5 | St>5 |
| 12  | (mm) | 22   | 32   | 17   | 27   | 5   | -    | 6  | 4   | 1   | M3X0.5  | 10.2 | 3 | 7.5  | 7.5  | 5    | 5    |
| 16  | (mm) | 24   | 34   | 18.5 | 28.5 | 5.5 | -    | 6  | 4   | 1.5 | M3X0.5  | 10   | 3 | 8    | 8    | 5    | 5.5  |
| 20  | (mm) | 25   | 35   | 19.5 | 29.5 | 5.5 | 36   | 8  | 4   | 1.5 | M4x0.7  | 13   | 3 | 8.2  | 9    | 5    | 5.5  |
| 25  | (mm) | 27   | 37   | 21   | 31   | 6   | 42   | 10 | 4   | 2   | M5X0.8  | 17   | 3 | 9    | 9    | 5.5  | 5.5  |
| 32  | (mm) | 31.5 | 41.5 | 24.5 | 34.5 | 7   | 50   | 12 | 4.5 | 2.5 | M6X1.0  | 22   | 3 | 9    | 9    | 6.5  | 9    |
| 40  | (mm) | 33   | 43   | 26   | 36   | 7   | 58.5 | 12 | 4   | 3   | M8X1.25 | 28   | 3 | 9.5  | 9.5  | 7.5  | 7.5  |
| 50  | (mm) | 37   | 47   | 28   | 38   | 9   | 71.5 | 15 | 5   | 4   | M10X1.5 | 38   | 3 | 8    | 10.5 | 8    | 10.5 |
| 63  | (mm) | 41   | 51   | 32   | 42   | 9   | 84.5 | 15 | 5   | 4   | M10X1.5 | 40   | 3 | 9.5  | 12   | 9.5  | 11   |
| 80  | (mm) | 52   | 62   | 41   | 51   | 11  | 104  | 20 | 6   | 5   | M14X1.5 | 45   | 4 | 14.5 | 14.5 | 14.5 | 14.5 |
| 100 | (mm) | 63   | 73   | 51   | 61   | 12  | 124  | 20 | 7   | 5   | M18X1.5 | 55   | 4 | 20.5 | 20.5 | 20.5 | 20.5 |

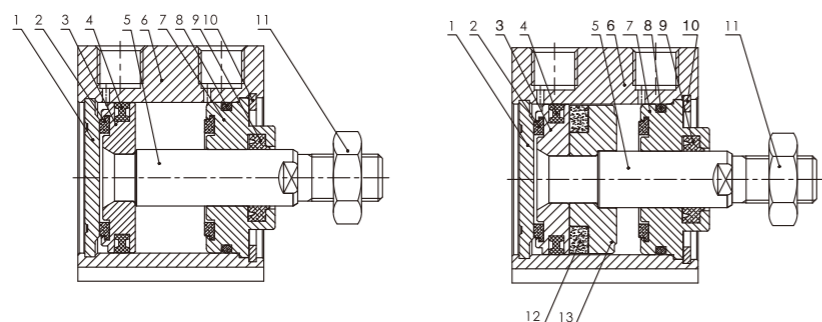
  

| 缸径  | 符号   | O      | P1                            | P3 | P4   | R   | S   | T1   | T2 | V  | W  |
|-----|------|--------|-------------------------------|----|------|-----|-----|------|----|----|----|
| 12  | (mm) | M5X0.8 | 沉孔:Φ6.5 螺纹: M5X0.8 通孔:Φ4.2    | 12 | 4.5  | -   | 25  | 16.2 | 23 | 6  | 5  |
| 16  | (mm) | M5X0.8 | 沉孔:Φ6.5 螺纹: M5X0.8 通孔:Φ4.2    | 12 | 4.5  | -   | 29  | 19.8 | 28 | 6  | 5  |
| 20  | (mm) | M5X0.8 | 沉孔:Φ6.5 螺纹: M5X0.8 通孔:Φ4.2    | 14 | 4.5  | 2   | 34  | 24   | -  | 8  | 6  |
| 25  | (mm) | M5X0.8 | 沉孔:Φ8.2 螺纹: M6X1.0 通孔:Φ5.2    | 15 | 5.5  | 2   | 40  | 28   | -  | 10 | 8  |
| 32  | (mm) | 1/8"   | 沉孔:Φ8.2 螺纹: M6X1.0 通孔:Φ5.2    | 16 | 5.5  | 6   | 44  | 34   | -  | 12 | 10 |
| 40  | (mm) | 1/8"   | 沉孔:Φ10 螺纹: M8X1.25 通孔:Φ6.8    | 20 | 7.5  | 6.5 | 52  | 40   | -  | 16 | 14 |
| 50  | (mm) | 1/4"   | 沉孔:Φ11 螺纹: M8X1.25 通孔:Φ6.8    | 25 | 8.5  | 9.5 | 62  | 48   | -  | 20 | 17 |
| 63  | (mm) | 1/4"   | 沉孔:Φ11 螺纹: M8X1.25 通孔:Φ6.8    | 25 | 8.5  | 9.5 | 75  | 60   | -  | 20 | 17 |
| 80  | (mm) | 3/8"   | 沉孔:Φ14 螺纹: M12X1.75 通孔:Φ9.2   | 25 | 10.5 | 10  | 94  | 74   | -  | 25 | 22 |
| 100 | (mm) | 3/8"   | 沉孔:Φ17.5 螺纹: M14X2.0 通孔:Φ11.3 | 30 | 13   | 10  | 114 | 90   | -  | 32 | 27 |

ADN系列ISO标准薄型气缸



内部结构



| 序号 | 零件名称  | 材料          | 序号 | 零件名称   | 材料  |
|----|-------|-------------|----|--------|-----|
| 1  | 后盖    | 铝合金         | 8  | O型圈    | NBR |
| 2  | 缓冲密封圈 | TPU         | 9  | 前盖防尘圈  | TPU |
| 3  | 活塞    | 铝合金         | 10 | C形孔用挡圈 | 弹簧钢 |
| 4  | 活塞密封圈 | NBR         | 11 | 六角螺母   | 碳钢  |
| 5  | 活塞杆   | S45C 镀硬铬研磨棒 | 12 | 磁铁     | 塑胶  |
| 6  | 缸筒    | 铝合金         | 13 | 磁铁座    | 铝合金 |
| 7  | 前盖    | 铝合金         |    |        |     |

规格

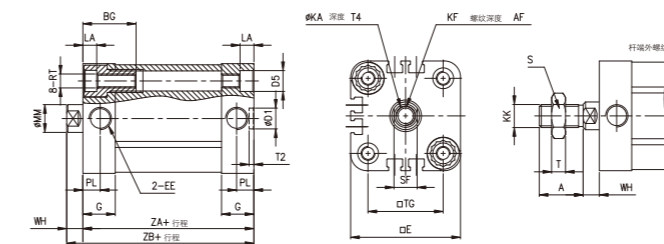
基本型

| 缸径 (mm)     | 20                                  | 25 | 32     | 40 | 50 | 63  | 80 | 100 |
|-------------|-------------------------------------|----|--------|----|----|-----|----|-----|
| 动作形式        | 复动型/单动型                             |    |        |    |    |     |    |     |
| 工作介质        | 经过40μm滤芯过滤的空气                       |    |        |    |    |     |    |     |
| 工作压力        | 0.1~1.0Mpa (复动型) / 0.2~1.0Mpa (单动型) |    |        |    |    |     |    |     |
| 保证耐压力       | 1.5Mpa (215psi/15bar)               |    |        |    |    |     |    |     |
| 工作温度 (°C)   | -20~80(不结冰)                         |    |        |    |    |     |    |     |
| 活塞速度 (mm/s) |                                     |    |        |    |    |     |    |     |
| 缓冲          | 橡胶缓冲                                |    |        |    |    |     |    |     |
| 接管口径        | G/PT/NPT                            |    | M5X0.8 |    |    | 1/8 |    |     |

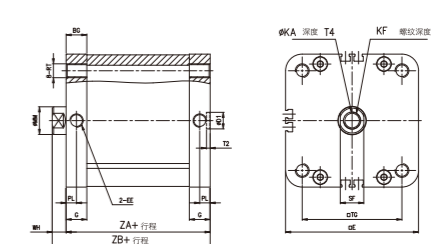
外形尺寸

ADN  
Φ20~Φ100

基本型  
缸径: Φ20~Φ63



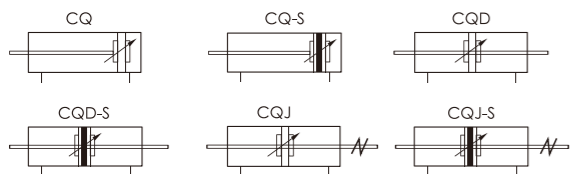
基本型  
缸径: Φ80~Φ100



| 缸径 符号    | 行程    | A    | AF | BG | D1 | D5 | E    | EE   | G    | KA      | KF       | KK       | LA  | MM      | PL      | RT | S  | ST  | T   | T2   | T4 | TG | WH | ZA | ZB |
|----------|-------|------|----|----|----|----|------|------|------|---------|----------|----------|-----|---------|---------|----|----|-----|-----|------|----|----|----|----|----|
| 20 (mm)  | 5~200 | 16   | 14 | 15 | 9  | 9  | 36   | M5   | 10.5 | 6.5     | M6X1     | M8X1.25  | 10  | 5       | M5X0.8  | 12 | 9  | 5   | 2.1 | 2.6  | 22 | 6  | 37 | 43 |    |
| 25 (mm)  |       | 40   | 26 | 39 |    |    | 45   |      |      |         |          |          |     |         |         |    |    |     |     |      |    |    |    |    |    |
| 32 (mm)  |       | 19   | 19 | 16 | 12 | 12 | 47.5 | G1/8 | 14   | 8.5     | M8X1.25  | M10X1.25 | 5   | 12      | M6X1    | 17 | 10 | 6   | 3.3 | 32.5 | 7  | 44 | 51 |    |    |
| 40 (mm)  |       | 55   | 38 |    |    |    | 45   |      |      |         |          |          |     |         |         |    |    |     |     |      |    |    |    | 52 |    |
| 50 (mm)  |       | 22   | 20 | 12 | 12 | 12 | 66   | G1/8 | 10.5 | M10X1.5 | M12X1.25 | 16       | 7.5 | M8X1.25 | 23      | 13 | 7  | 4.7 | 2.6 | 46.5 | 8  | 49 | 57 |    |    |
| 63 (mm)  |       | 78.3 |    |    |    |    | 56.5 |      |      |         |          |          |     |         |         |    |    |     |     |      |    |    |    | 64 | 77 |
| 80 (mm)  |       | 28   | 17 | 12 | 12 | 12 | 96   | G1/8 | 15   | 2.5     | M12X1.75 | M16X1.5  | 20  | 7.5     | M10X1.5 | 23 | 17 | 8   | 6.1 | 2.6  | 72 | 10 | 54 | 64 |    |
| 100 (mm) |       |      |    |    |    |    | 116  |      |      |         |          |          |     |         |         |    |    |     |     |      |    |    |    |    | 89 |

单位(mm)

CQ系列JIS标准薄型气缸



订购代码 CQ □ 25 x 30 - 10 S - M - □

系列代码  
CQ: 标准复动型  
CQS: 单动弹簧压出型  
CQT: 单动弹簧压入型  
CQD: 双轴型  
CQJ: 双轴行程可调型

安装形式  
空白: 通孔型  
A: 两端内螺纹

缸径

行程

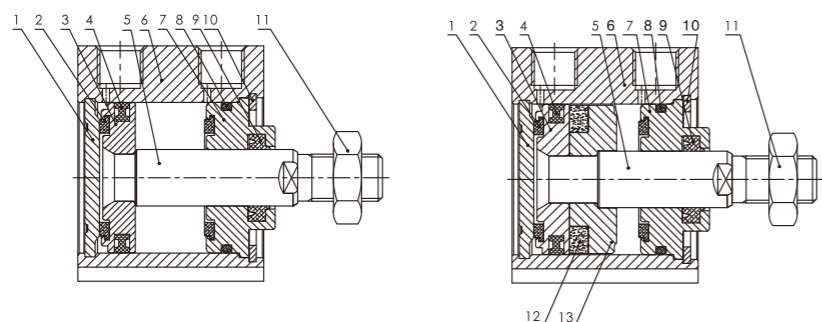
可调行程  
25:25mm  
50:50mm  
75:75mm

磁石代码  
空白: 不附磁  
S: 附磁

杆端螺纹形式  
空白: 内牙  
M: 外牙  
N: 无牙

螺纹  
空白: G牙  
T: NPT螺纹  
PT: BSPT螺纹

内部结构



| 序号 | 零件名称  | 材料          | 序号 | 零件名称   | 材料  |
|----|-------|-------------|----|--------|-----|
| 1  | 后盖    | 铝合金         | 8  | O型圈    | NBR |
| 2  | 缓冲密封圈 | TPU         | 9  | 前盖防尘圈  | TPU |
| 3  | 活塞    | 铝合金         | 10 | C形孔用挡圈 | 弹簧钢 |
| 4  | 活塞密封圈 | NBR         | 11 | 六角螺母   | 碳钢  |
| 5  | 活塞杆   | S45C 镀硬铬研磨棒 | 12 | 磁铁     | 塑胶  |
| 6  | 缸筒    | 铝合金         | 13 | 磁铁座    | 铝合金 |
| 7  | 前盖    | 铝合金         |    |        |     |

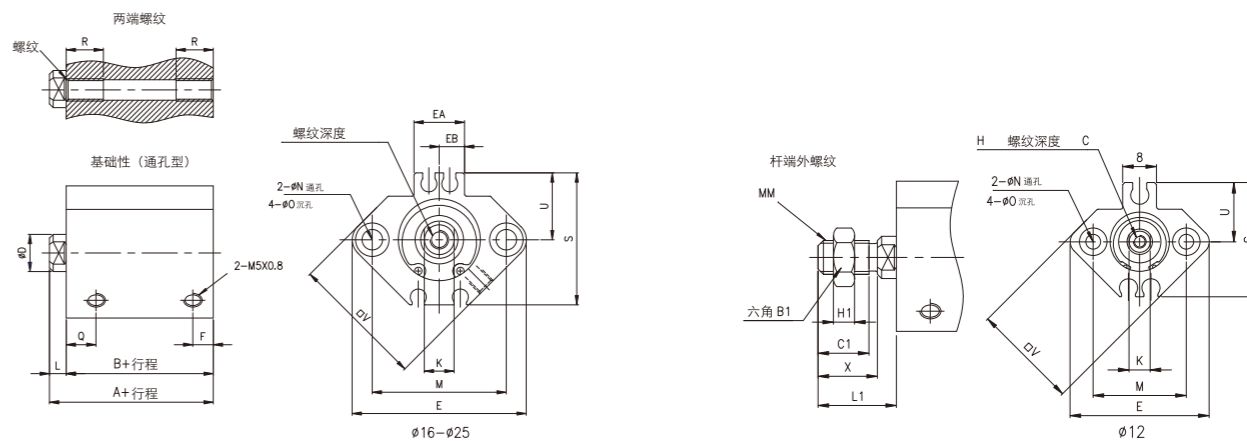
规格

基本型

| 缸径 (mm)     | 12                                  | 16 | 20 | 25     | 32 | 40 | 50  | 63 | 80  | 100 |     |
|-------------|-------------------------------------|----|----|--------|----|----|-----|----|-----|-----|-----|
| 动作形式        | 复动型/单动型                             |    |    |        |    |    |     |    |     |     |     |
| 工作介质        | 经过40μm滤芯过滤的空气                       |    |    |        |    |    |     |    |     |     |     |
| 工作压力        | 0.1~1.0Mpa (复动型) / 0.2~1.0Mpa (单动型) |    |    |        |    |    |     |    |     |     |     |
| 保证耐压力       | 1.5Mpa (215psi/15bar)               |    |    |        |    |    |     |    |     |     |     |
| 工作温度 (°C)   | -20 ~ 80 (不结冰)                      |    |    |        |    |    |     |    |     |     |     |
| 活塞速度 (mm/s) | 30~500                              |    |    |        |    |    |     |    |     |     |     |
| 缓冲          | 橡胶缓冲                                |    |    |        |    |    |     |    |     |     |     |
| 接管口径        | G/PT/NPT                            |    |    | M5X0.8 |    |    | 1/8 |    | 1/4 |     | 3/8 |

外形尺寸

CQ  
Φ12~Φ25 With Magnet



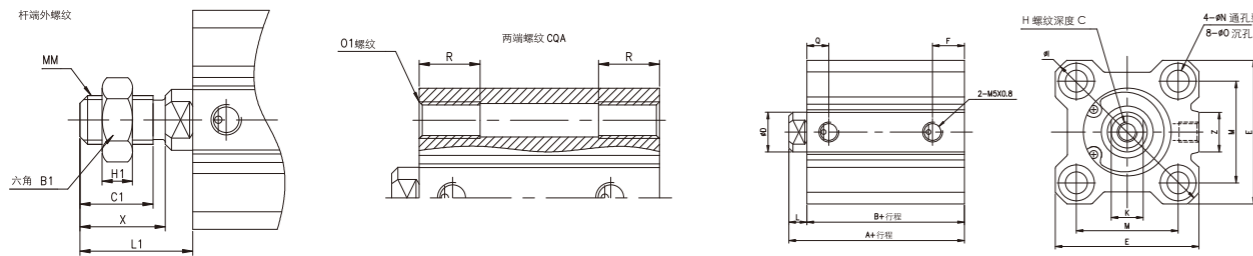
| 缸径      | 行程   | A   | B    | C  | D  | E  | EA   | EB  | F   | H      | K  | L   | M  | N   | O        | Q   | S    | U  | V  | B1 | C1 | H1 | L1   | MM       | X    | O1     | R  |
|---------|------|-----|------|----|----|----|------|-----|-----|--------|----|-----|----|-----|----------|-----|------|----|----|----|----|----|------|----------|------|--------|----|
| 12 (mm) | 5~30 | 1.5 | 32.8 | 6  | 6  | 33 | -    | -   | 7   | M3x0.5 | 5  | 3.5 | 22 | 3.5 | 6.5深度3.5 | 9   | 27.5 | 14 | 25 | 8  | 9  | 4  | 14   | M5x0.8   | 10.5 | M4x0.7 | 7  |
| 16 (mm) | 5~30 | 34  | 30.5 | 8  | 8  | 37 | 13.2 | 6.6 | 5.5 | M4x0.7 | 6  | 3.5 | 28 | 3.5 | 6.5深度3.5 | 9.5 | 29.5 | 15 | 29 | 10 | 10 | 5  | 15.5 | M6x0.1   | 12   | M6x0.7 | 7  |
| 20 (mm) | 5~30 | 36  | 31.5 | 7  | 10 | 47 | 13.6 | 6.8 | 5.5 | M5x0.8 | 8  | 4.5 | 36 | 5.5 | 9深度7     | 8   | 35   | 18 | 36 | 13 | 12 | 5  | 18.5 | M8x1.25  | 14   | M6x1   | 10 |
| 25 (mm) | 5~30 | 7.5 | 32.5 | 12 | 12 | 52 | 13.6 | 6.8 | 5.5 | M6x1   | 10 | 5   | 40 | 5.5 | 9深度7     | 9   | 40.5 | 21 | 40 | 17 | 15 | 6  | 22.5 | M10x1.25 | 17.5 | M6x1   | 10 |

单位(mm)



外形尺寸

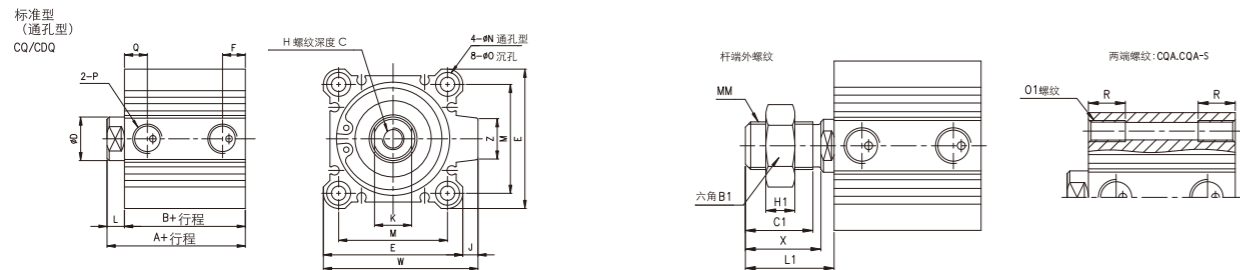
CQ  
Φ12~Φ25 不附磁



| 符号      | 行程   | A    | B    | C  | D  | E  | F   | H      | I  | K  | L   | M    | N   | O        | Q   | Z  | B1 | C1 | H1 | L1 | MM       | X    | O1     | R  |
|---------|------|------|------|----|----|----|-----|--------|----|----|-----|------|-----|----------|-----|----|----|----|----|----|----------|------|--------|----|
| 12 (mm) | 5~30 | 20.5 | 17   | 6  | 6  | 25 | 5   | M3x0.5 | 32 | 5  | 3.5 | 15.5 | 3.5 | 6.5深度3.5 | 7.5 | -  | 8  | 9  | 4  | 4  | M5x0.8   | 10.5 | M4x0.7 | 7  |
| 16 (mm) | 5~30 | 22   | 18.5 | 8  | 8  | 29 | 5.5 | M4x0.7 | 38 | 6  | 3.5 | 20   | 3.5 | 6.5深度3.5 | 8   | 10 | 10 | 10 | 5  | 5  | M6x1     | 12   | M4x0.7 | 7  |
| 20 (mm) | 5~30 | 24   | 19.5 | 7  | 10 | 36 | 5.5 | M5x0.8 | 47 | 8  | 4.5 | 25.5 | 5.5 | 9深度7     | 9   | 10 | 13 | 12 | 5  | 5  | M8x1.25  | 14   | M6x1   | 10 |
| 25 (mm) | 5~30 | 27.5 | 22.5 | 12 | 12 | 40 | 5.5 | M6x1   | 52 | 10 | 5   | 28   | 5.5 | 9深度7     | 9   | 10 | 17 | 15 | 6  | 6  | M10x1.25 | 17.5 | M6x1   | 10 |

单位(mm)

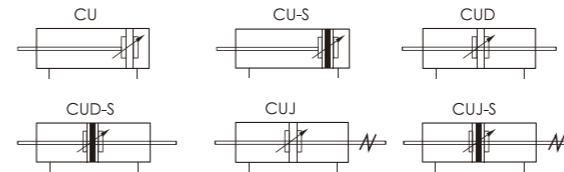
CQ  
Φ32~Φ100 附磁/不附磁



| 缸径       | 符号   | 行程     | 不附磁  |      |      |      | 附磁   |      |      |      | C  | D  | E   | H       | J   | K  | L  | M  | N   | O          | P   | W     | Z  | B1 | C1   | H1 | L1   | MM      | X    | O1       | R  |  |
|----------|------|--------|------|------|------|------|------|------|------|------|----|----|-----|---------|-----|----|----|----|-----|------------|-----|-------|----|----|------|----|------|---------|------|----------|----|--|
|          |      |        | A    | B    | F    | Q    | A    | B    | F    | Q    |    |    |     |         |     |    |    |    |     |            |     |       |    |    |      |    |      |         |      |          |    |  |
| 32 (mm)  | (mm) | 5      | 30   | 23   | 6.5  | 7.5  | 40   | 33   | 7.5  | 10   | 13 | 16 | 45  | M8x1.25 | 4.5 | 14 | 7  | 34 | 5.5 | 9深度7       | 1/8 | 49.5  | 14 | 22 | 20.5 | 8  | 28.5 | M14x1.5 | 23.5 | M6x1     | 10 |  |
|          |      | 10~50  | 40   | 33   | 7.5  | 10   |      |      |      |      |    |    |     |         |     |    |    |    |     |            |     |       |    |    |      |    |      |         |      |          |    |  |
|          |      | 50~100 | 40   | 33   | 7.5  | 10   |      |      |      |      |    |    |     |         |     |    |    |    |     |            |     |       |    |    |      |    |      |         |      |          |    |  |
| 40 (mm)  | (mm) | 5      | 36.5 | 29.5 | 8    | 11   | 46.5 | 39.5 | 7.5  | 12.5 | 13 | 16 | 52  | M8x1.25 | 5   | 14 | 7  | 40 | 5.5 | 9深度7       | 1/8 | 57    | 15 | 22 | 20.5 | 8  | 28.5 | M14x1.5 | 23.5 | M6x1     | 10 |  |
|          |      | 10~50  | 46.5 | 39.5 | 7.5  | 12.5 |      |      |      |      |    |    |     |         |     |    |    |    |     |            |     |       |    |    |      |    |      |         |      |          |    |  |
|          |      | 50~100 | 46.5 | 39.5 | 7.5  | 12.5 |      |      |      |      |    |    |     |         |     |    |    |    |     |            |     |       |    |    |      |    |      |         |      |          |    |  |
| 50 (mm)  | (mm) | 5      | 38.5 | 30.5 | 9    | 9    | 48.5 | 40.5 | 10.5 | 10.5 | 15 | 20 | 64  | M10x1.5 | 7   | 17 | 8  | 50 | 6.6 | 11深度8      | 1/4 | 71    | 19 | 27 | 26   | 11 | 33.5 | M18x1.5 | 28.5 | M8x1.25  | 14 |  |
|          |      | 10~50  | 48.5 | 40.5 | 10.5 | 10.5 |      |      |      |      |    |    |     |         |     |    |    |    |     |            |     |       |    |    |      |    |      |         |      |          |    |  |
|          |      | 50~100 | 48.5 | 40.5 | 10.5 | 10.5 |      |      |      |      |    |    |     |         |     |    |    |    |     |            |     |       |    |    |      |    |      |         |      |          |    |  |
| 63 (mm)  | (mm) | 5      | 44   | 36   | 9.5  | 14   | 54   | 46   | 10.5 | 15   | 15 | 20 | 77  | M10x1.5 | 7   | 17 | 8  | 60 | 9   | 14深度10.5   | 1/4 | 84    | 19 | 27 | 26   | 11 | 33.5 | M18x1.5 | 28.5 | M10x1.5  | 18 |  |
|          |      | 10~50  | 54   | 46   | 10.5 | 15   |      |      |      |      |    |    |     |         |     |    |    |    |     |            |     |       |    |    |      |    |      |         |      |          |    |  |
|          |      | 50~100 | 54   | 46   | 10.5 | 15   |      |      |      |      |    |    |     |         |     |    |    |    |     |            |     |       |    |    |      |    |      |         |      |          |    |  |
| 80 (mm)  | (mm) | 5      | 53.5 | 43.5 | 12.5 | 16   | 63.5 | 53.5 | 12.5 | 16   | 21 | 25 | 98  | M16x2   | 6   | 22 | 10 | 77 | 11  | 17.5深度13.5 | 3/8 | 104   | 25 | 32 | 32.5 | 13 | 43.5 | M22x1.5 | 35.5 | M12x1.75 | 22 |  |
|          |      | 10~50  | 63.5 | 53.5 | 12.5 | 16   |      |      |      |      |    |    |     |         |     |    |    |    |     |            |     |       |    |    |      |    |      |         |      |          |    |  |
|          |      | 50~100 | 63.5 | 53.5 | 12.5 | 16   |      |      |      |      |    |    |     |         |     |    |    |    |     |            |     |       |    |    |      |    |      |         |      |          |    |  |
| 100 (mm) | (mm) | 5      | 65   | 53   | 13   | 23   | 75   | 63   | 13   | 23   | 27 | 32 | 117 | M20x2.5 | 6.5 | 27 | 12 | 94 | 11  | 17.5深度13.5 | 3/8 | 123.5 | 25 | 41 | 32.5 | 16 | 43.5 | M26x1.5 | 35.5 | M12x1.75 | 22 |  |
|          |      | 10~50  | 75   | 63   | 13   | 23   |      |      |      |      |    |    |     |         |     |    |    |    |     |            |     |       |    |    |      |    |      |         |      |          |    |  |
|          |      | 50~100 | 75   | 63   | 13   | 23   |      |      |      |      |    |    |     |         |     |    |    |    |     |            |     |       |    |    |      |    |      |         |      |          |    |  |

单位(mm)

CU系列JIS标准自由安装气缸



订购代码 CU 16 x 50 - 25 S - □

系列代码  
CU: 标准复动型  
CUS: 单动弹簧压出型  
CUT: 单动弹簧压入型  
CUD: 双轴型  
CUC: 复动气缓冲型  
CUJ: 双轴行程可调型

缸径

行程

可调行程  
25:25mm  
50:50mm  
75:75mm

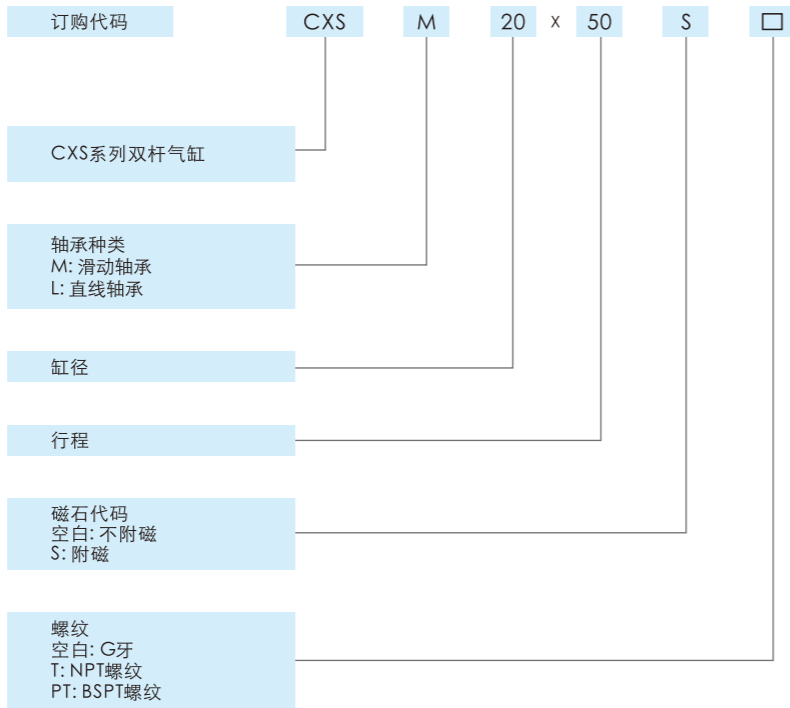
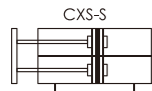
磁石代码  
空白: 不附磁  
S: 附磁

螺纹  
空白: G牙  
T: NPT螺纹  
PT: BSPT螺纹

规格  
基本型

| 缸径 (mm) | 6                                   | 10 | 16 | 20 | 25 | 32  |
|---------|-------------------------------------|----|----|----|----|-----|
| 动作形式    | 复动型/单动型                             |    |    |    |    |     |
| 工作介质    | 经过40μm滤芯过滤的空气                       |    |    |    |    |     |
| 工作压力    | 0.1~1.0Mpa (复动型) / 0.2~1.0Mpa (单动型) |    |    |    |    |     |
| 保证耐压力   | 1.5Mpa (215psi/15bar)               |    |    |    |    |     |
| 工作温度    | -20 ~ 80(不结冰)                       |    |    |    |    |     |
| 活塞速度    | 30~500 (mm/s)                       |    |    |    |    |     |
| 缓冲      | 橡胶缓冲                                |    |    |    |    |     |
| 接管口径    | M5X0.8                              |    |    |    |    | 1/8 |

### CXS系列JIS标准双杆气缸



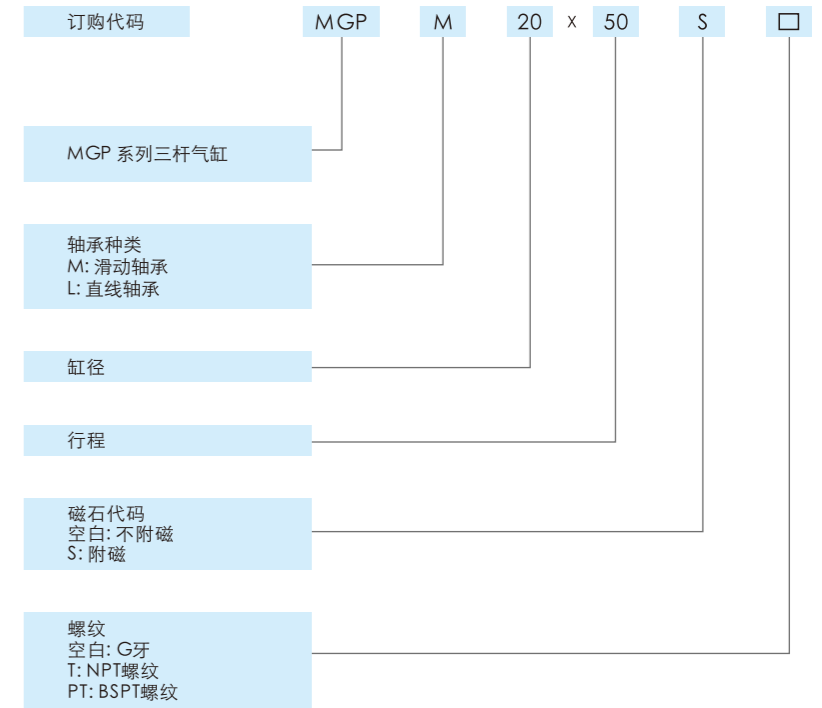
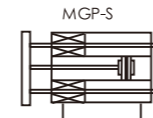
### 规格 基本型

| 缸径 (mm)     | 6                     | 10 | 16    | 20     | 25 | 32   |
|-------------|-----------------------|----|-------|--------|----|------|
| 动作形式        | 复动型                   |    |       |        |    |      |
| 工作介质        | 经过40μm滤芯过滤的空气         |    |       |        |    |      |
| 工作压力        | 0.1~1.0Mpa (复动型)      |    |       |        |    |      |
| 保证耐压力       | 1.5Mpa (215psi/15bar) |    |       |        |    |      |
| 工作温度 (°C)   | -20~80(不结冰)           |    |       |        |    |      |
| 活塞速度 (mm/s) | 30~500                |    |       |        |    |      |
| 缓冲          | 橡胶缓冲                  |    |       |        |    |      |
| 不回转精度 (mm)  | ±0.2                  |    | ±0.15 |        |    | ±0.1 |
| 可调行程 (mm)   | -5~0                  |    |       |        |    |      |
| 接管口径        | G/PT/NPT              |    |       | M5X0.8 |    | 1/8  |

单位(mm)

| 行程 (mm) | 标准行程 (mm)  | 最大行程 (mm) |
|---------|--|-----------|
| 6       | 10 20 25 30 40 50                                    | 50        |
| 10      | 10 20 25 30 40 50 60 70 75 80 90 100                 | 100       |
| 16~32   | 10 20 25 30 40 50 60 70 75 80 90 100 125 150 175 200 | 200       |

### MGP系列JIS标准三杆气缸



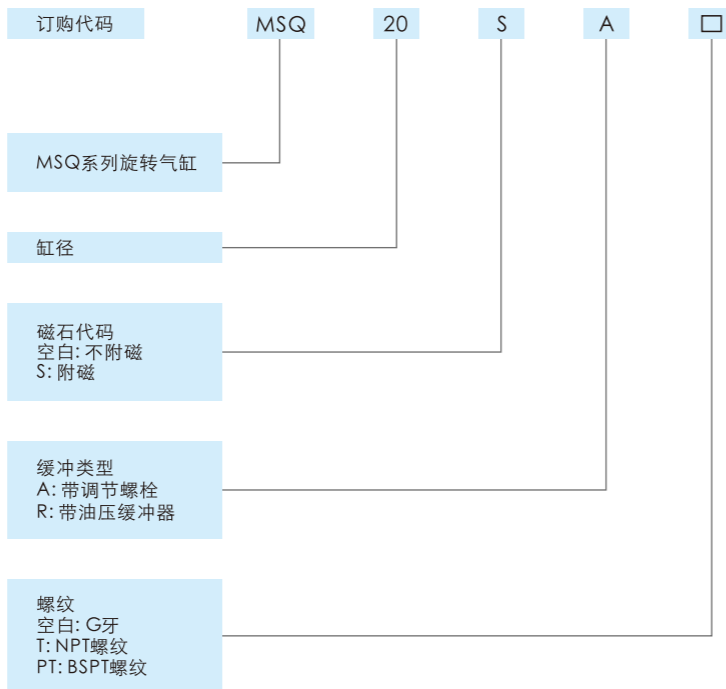
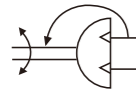
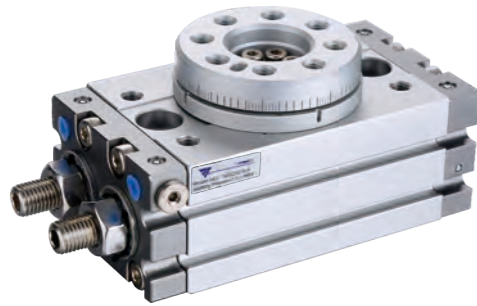
### 规格 基本型

| 缸径 (mm)     | 12                    | 16     | 20     | 25     | 32     | 40  | 50 | 63  |
|-------------|-----------------------|--------|--------|--------|--------|-----|----|-----|
| 动作形式        | 复动型                   |        |        |        |        |     |    |     |
| 工作介质        | 经过40μm滤芯过滤的空气         |        |        |        |        |     |    |     |
| 工作压力        | 0.1~1.0Mpa (复动型)      |        |        |        |        |     |    |     |
| 保证耐压力       | 1.5Mpa (215psi/15bar) |        |        |        |        |     |    |     |
| 工作温度 (°C)   | -20~80(不结冰)           |        |        |        |        |     |    |     |
| 活塞速度 (mm/s) | 30~500                |        |        |        |        |     |    |     |
| 缓冲          | 橡胶缓冲                  |        |        |        |        |     |    |     |
| 行程公差 (mm)   | +1.0<br>0             |        |        |        |        |     |    |     |
| 不回转精度       | 滑动轴承                  | ±0.08° | ±0.07° | ±0.06° | ±0.05° |     |    |     |
|             | 滚动轴承                  | ±0.10° | ±0.09° | ±0.08° | ±0.06° |     |    |     |
| 接管口径        | G/PT/NPT              |        |        | M5X0.8 |        | 1/8 |    | 1/4 |

单位(mm)

| 缸径 (mm) | 标准行程 (mm)   | 最大行程 (mm) |
|---------|---|-----------|
| 12      | 10 20 25 30 40 50 60 70 75 80 90 100 125 150              | 150       |
| 16      | 10 20 25 30 40 50 60 70 75 80 90 100 125 150 175 200      | 200       |
| 20/25   | 20 25 30 40 50 60 70 75 80 90 100 125 150 175 200 225 250 | 250       |
| 32~63   | 25 30 40 50 60 70 75 80 90 100 125 150 175 200 225 250    | 250       |

### MSQ系列JIS标准旋转气缸



### 规格

基本型

| 缸径 (mm)          | 10  | 20     | 30  | 50     |
|------------------|---|--------|-----|--------|
| 动作形式             | 双活塞齿轮条式复动型  |        |     |        |
| 工作介质             | 经过40μm滤芯过滤的空气   |        |     |        |
| 工作压力             | 附调节螺栓 0.1~1.0Mpa (14.5~145psi/1~10bar) / 附油压缓冲器 0.1~0.6Mpa (14.5~87psi/1~6 bar) |        |     |        |
| 保证耐压力            | 1.5Mpa (215psi/15bar)   |        |     |        |
| 工作温度 (°C)        | -0~60(不结冰)  |        |     |        |
| 回转角度范围           | 0~190°  |        |     |        |
| 重复精度             | 附调节螺栓 0.2° / 附油压缓冲器 0.05°   |        |     |        |
| 理论力矩(nm)(0.5mpa) | 1.1   | 2.2    | 2.8 | 5.0    |
| 缓冲               | 橡胶缓冲(标准) / 油压缓冲(可选)   |        |     |        |
| 接口管径             | 前端进气口   | M5X0.8 |     | 1/8    |
|                  | 侧端进气口   |        |     | M5X0.8 |

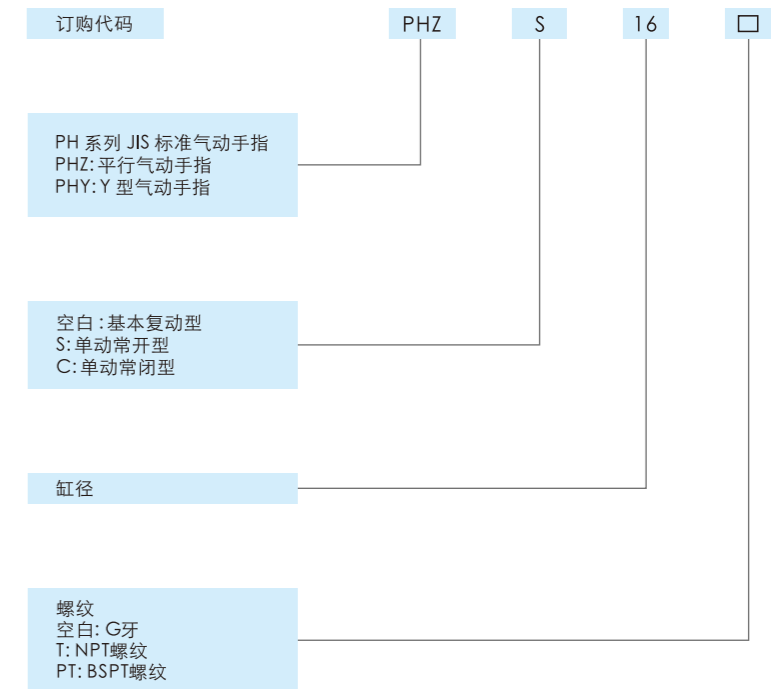
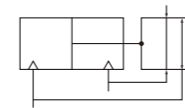
注: 1.实际操作中请不要超过上表中所允许的最大能量值, 否则可能导致内部零件损坏而使产品失效。  
2.附油压缓冲器型回转时间大于上表中时间时, 将不能发挥油压缓冲器强大的缓冲功能。

### 最大允许运动能量及回转时间范围

| 型号    | 最大允许能量(J) |        | 工作台回转时间范围(S/90°) |         |
|-------|-----------|--------|------------------|---------|
|       | 附调节螺栓     | 附油压缓冲器 | 附调节螺栓            | 附油压缓冲器  |
| EMQ10 | 0.01      | 0.04   | 0.2~1.0          | 0.2~0.7 |
| EMQ20 | 0.025     | 0.12   | 0.2~1.0          | 0.2~0.7 |
| EMQ30 | 0.05      | 0.12   | 0.2~1.0          | 0.2~0.7 |
| EMQ50 | 0.08      | 0.30   | 0.2~1.0          | 0.2~0.7 |

注: 1.实际操作中请不要超过上表中所允许的最大能量值, 否则可能导致内部零件损坏而使产品失效。  
2.附油压缓冲器型回转时间大于上表中时间时, 将不能发挥油压缓冲器强大的缓冲功能。

### PH系列JIS标准手指气缸



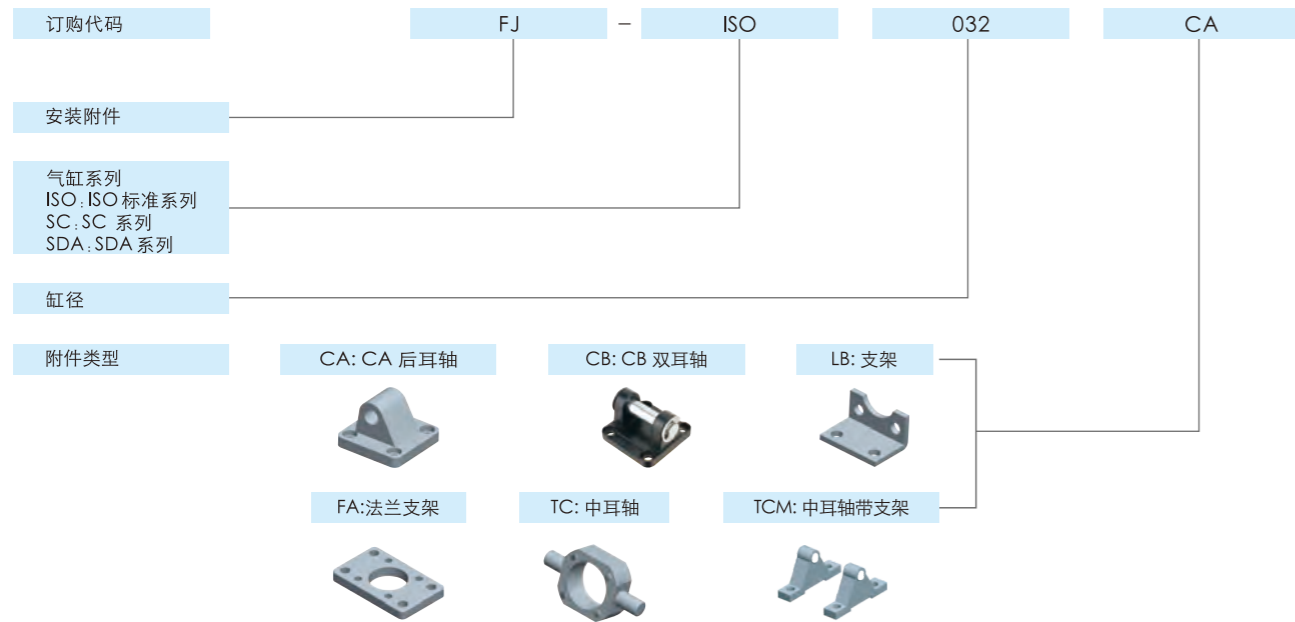
### 规格

基本型

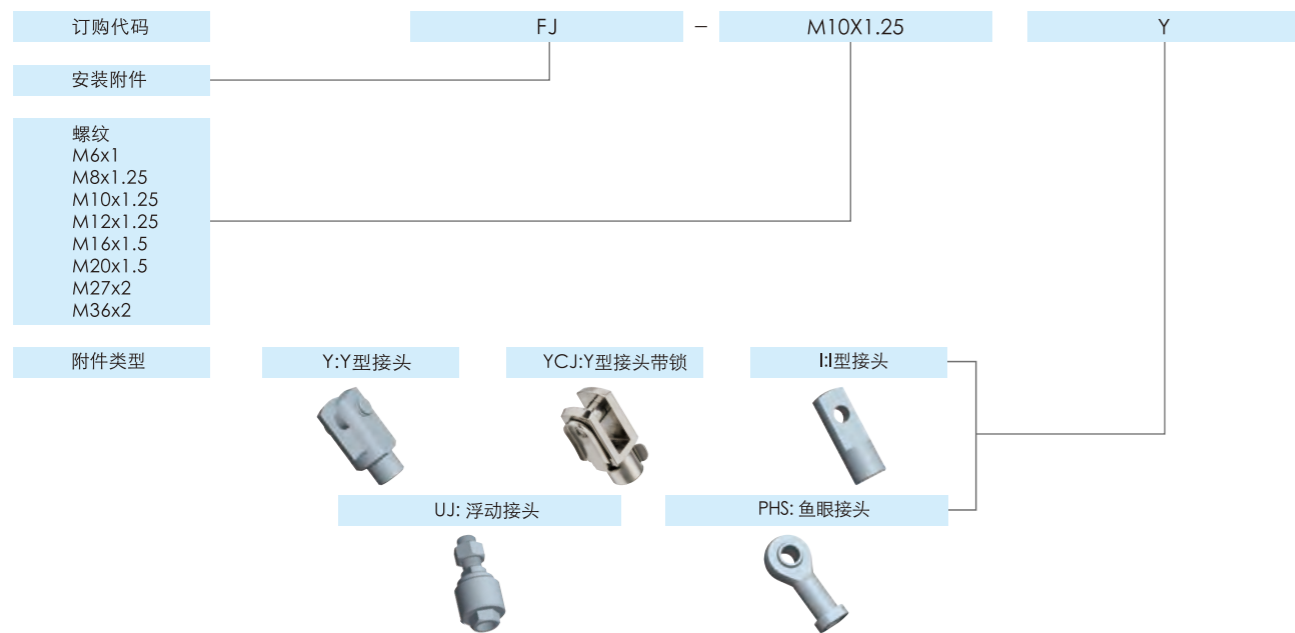
| 缸径 (mm)   | 10                      | 16                     | 20 | 25                     | 32 | 40  |
|-----------|-------------------------|------------------------|----|------------------------|----|-----|
| 动作形式      | 复动型/单动型: 常开, 常闭         |                        |    |                        |    |     |
| 工作介质      | 经过40μm滤芯过滤的空气           |                        |    |                        |    |     |
| 工作压力      | 复动型                     | 0.2Mpa (29psi/2 bar)   |    | 0.1Mpa (14.5psi/1 bar) |    |     |
|           | 单动型                     | 0.35Mpa (51psi/3.5bar) |    | 0.25Mpa (36psi/2.5bar) |    |     |
| 保证耐压力     | 0.7Mpa (101.5psi/7 bar) |                        |    |                        |    |     |
| 工作温度 (°C) | -20~80(不结冰)             |                        |    |                        |    |     |
| 最高使用频率    | 180(循环/分)               |                        |    | 60(循环/分)               |    |     |
| 附磁        | 默认附磁                    |                        |    |                        |    | 1/8 |
| 给油        | 无需                      |                        |    |                        |    |     |
| 接口管径      | G/PT/NPT                | M3X0.5                 |    | M5X0.8                 |    |     |



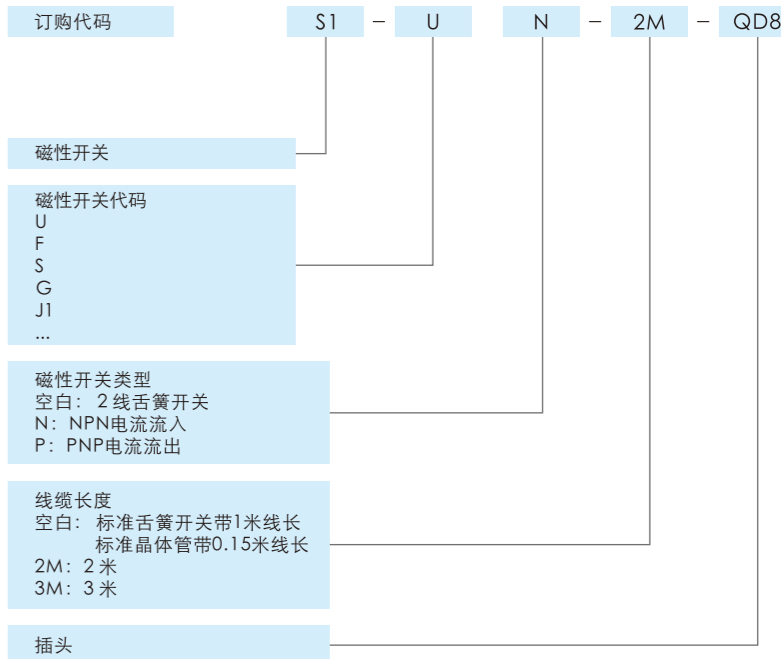
### 气缸端盖安装方式



### 活塞杆端安装附件



### 磁性开关



### 气缸对应开关表

| 气缸系列     | 2线舌簧开关 | 3线MPN开关 | 3线PNP开关 | 参考图片 |
|----------|--------|---------|---------|------|
| SC,SI    | S1-U   | S1-UN   | S1-UP   |      |
| SC,SI    | S1-F   | S1-FN   | S1-FP   |      |
| MA,CM,CJ | S1-S   | S1-SN   | S1-SP   |      |
| SDA,ACQ  | S1-G   | S1-GN   | S1-GP   |      |
| CQ       | S1-J1  | S1-J1N  | S1-J1P  |      |
| DNC      | S1-M   | S1-MN   | S1-MP   |      |
| CXS,MGP  | S1-H   | S1-HN   | S1-HP   |      |