

01 谁可以为我提供品质优秀的气动和流体控制元件？

02 如何开发定制的气动以及流体控制产品？

03 谁可以让我的供应链后顾之忧？

04 谁可以为我的团队提供专业的产品培训？

客所思
我所行



公司介绍

宁波付恩自动化有限公司是一家气动与流体控制类自动化产品的生产与研发型企业。公司拥有两家生产工厂，其行业历史可追溯到2008年。公司核心管理团队在相关行业拥有20年以上的设计、生产、管理和市场拓展经验。十多年来，宁波付恩一直专注于工厂自动化和过程自动化领域，持续为客户提供标准化与定制化的气动、流体控制自动化元件和系统，帮助客户不断进行产品优化和市场开拓。凭借优异的品质和服务，产品远销欧洲、北美、南美、东南亚二十多个国家和地区，广泛应用于汽车、医疗、通用机械等行业并得到客户的高度认可和好评！

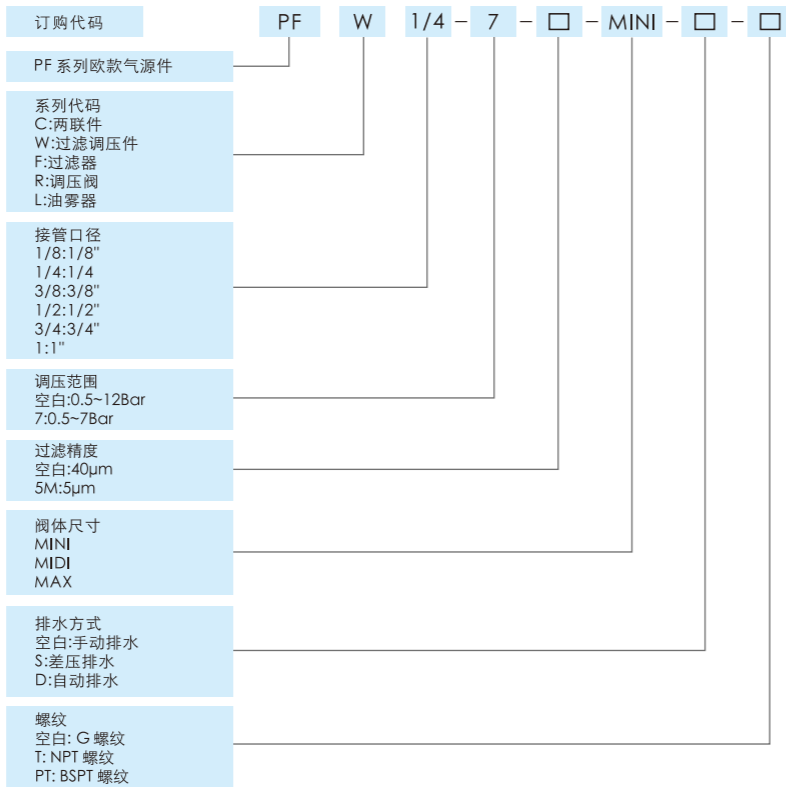
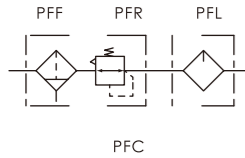
宁波付恩，值得信赖的工业自动化合作伙伴！

FRL气源处理件

提供从M5到1”接管尺寸的气源处理件产品。从模具的制作到压铸工艺的把关，从精密加工到精细装配，从智能测试到全线质量管理，严格的品质要求让我们的用户无后顾之忧。



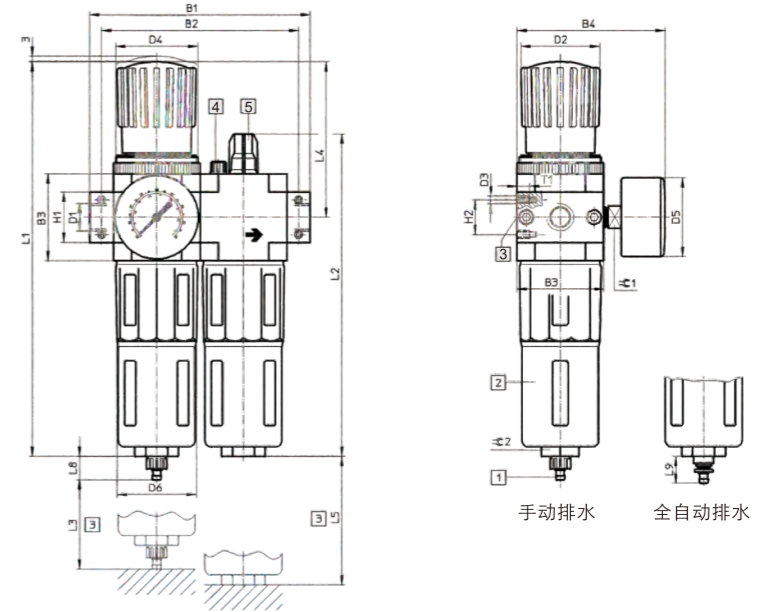
PF系列气源处理件



规格

型号	MINI			MIDI				MAXI		
	1/8"	1/4"	3/8"	1/4"	3/8"	1/2"	3/4"	1/2"	3/4"	1"
接管口径	1/8"	1/4"	3/8"	1/4"	3/8"	1/2"	3/4"	1/2"	3/4"	1"
工作介质	压缩空气									
结构特点	烧结过滤器, 带离心分离									
安装方式	通过附件									
安装位置	垂直 ±5°									
减压阀锁具	旋转手柄, 带锁定									
过滤等级 (μm)	40 或 5									
最大迟滞 (MPa)	0.02						0.04			
调压范围 (MPa)	0.05~0.7; 0.05~1.2									
压力显示	通过压力表									
	G1/8 预置			G1/4 预置				G1/4 预置		
最大冷凝水容积 (CC)	22			43				80		
输入压力										
冷凝水排放	手动			0.1~1.6MPa						
	半自动 (差压)			0.15~1.6MPa						
	全自动			0.2~1.2MPa						

外形尺寸



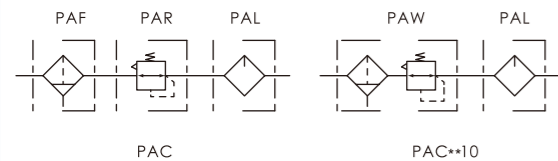
- 1 配管接头
- 2 技术保护罩
- 3 备用压力表接口
- 4 放气螺塞
- 5 调节螺钉

型号	B1	B2	B3	B4	D1	D2	D3	D4	D5	D6
PFC1/8-MINI1	104	92	40	76	G1/8	31	M4	M36X1.5	41	38
PFC1/4-MINI1	104	92	40	76	G1/4	31	M4	M36X1.5	41	38
PFC3/8-MINI1	110	92	40	76	G3/8	31	M4	M36X1.5	41	38
PFC1/4-MIDI	140	125	55	95	G1/4	50	M5	M52X1.5	50	52
PFC3/8-MIDI	140	125	55	95	G3/8	50	M5	M52X1.5	50	52
PFC1/2-MIDI	140	125	55	95	G1/2	50	M5	M52X1.5	50	52
PFC3/4-MIDI	140	125	55	95	G3/4	50	M5	M52X1.5	50	52
PFC1/2-MAXI	162	146	66	107	G1/2	31	M5	M36X1.5	50	65
PFC3/4-MAXI	162	146	66	107	G3/4	31	M5	M36X1.5	50	65
PFC1-MAXI	182	157	66	107	G1	31	M5	M36X1.5	50	65

型号	H1	H2	L1	L2	L3	L4	L5	L6	L7	L8	L9	T1	1	2
PFC1/8-MINI1	20	11	193	169	60	69	100	98	60	15	19	7	14	22
PFC1/4-MINI1	20	11	193	169	60	69	100	98	60	15	19	7	14	22
PFC3/8-MINI1	20	11	193	169	60	69	100	98	60	15	19	7	14	22
PFC1/4-MIDI	32	22	250	204	80	99	120	130	60	15	19	8	14	24
PFC3/8-MIDI	32	22	250	204	80	99	120	130	60	15	19	8	14	24
PFC1/2-MIDI	32	22	250	204	80	99	120	130	60	15	19	8	14	24
PFC3/4-MIDI	32	22	250	204	80	99	120	130	60	15	19	8	14	24
PFC1/2-MAXI	32	22	252	228	90	82	150	111	60	15	19	8	14	24
PFC3/4-MAXI	32	22	252	228	90	82	150	111	60	15	19	8	14	24
PFC1-MAXI	40	22	252	228	90	82	150	111	60	15	19	8	14	24

单位(mm)

PA系列气源处理件



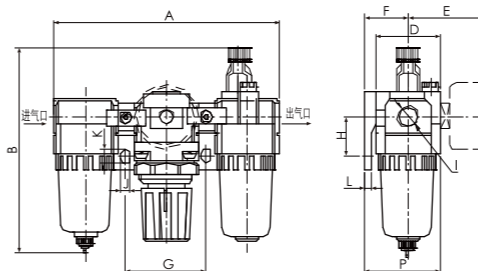
订购代码	PA	W	30	00	-	03	-	□	-	D	-	□
PA 系列日规气源件												
系列代码												
C:三联件												
W:过滤调压件												
F:过滤器												
R:调压阀												
L:油雾器												
阀体尺寸												
10:1000 系列												
20:2000 系列												
30:3000 系列												
40:4000 系列												
50:5000 系列												
联体类型												
00:F+R+L 三联件												
10:FR+L 两联件												
接管口径												
01:1/8" (20系列)												
02:1/4" (20,30系列)												
03:3/8" (30,40系列)												
04:1/2" (40系列)												
06:3/4" (40,50系列)												
10:1" (50系列)												
调压范围												
空白:0.5~12Bar												
7:0.5~7Bar												
排水方式												
空白:手动排水												
S:差压排水												
D:自动排水												
螺纹												
空白: G 螺纹												
T: NPT 螺纹												
PT: BSPT 螺纹												

规格

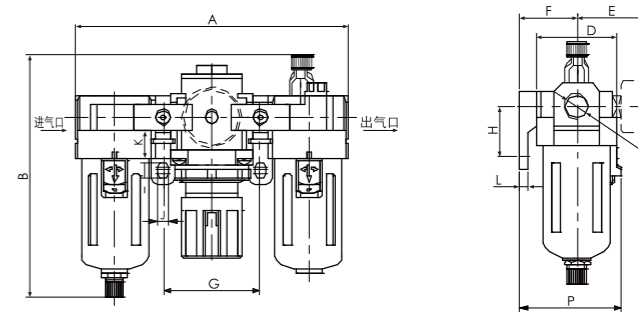
型号	2000		3000		4000			5000	
接管口径	1/8"	1/4"	1/4"	3/8"	3/8"	1/2"	3/4"	3/4"	1"
工作介质	压缩空气								
过滤等级 (μm)	40 或 5								
调压范围	全自动排水或差压排水: 0.15~0.9MPa (12-130psi) 手动排水: 0.05~0.9MPa (7-130psi)								
最大工作压力	1.0MPa (145psi)								
保证耐压力	1.5MPa (215psi)								
工作环境温度 (°C)	-5~70(不结冰)								
最大冷凝水容积 (CC)	10		40			80			
最大储油容积 (CC)	25		75			160			

外形尺寸

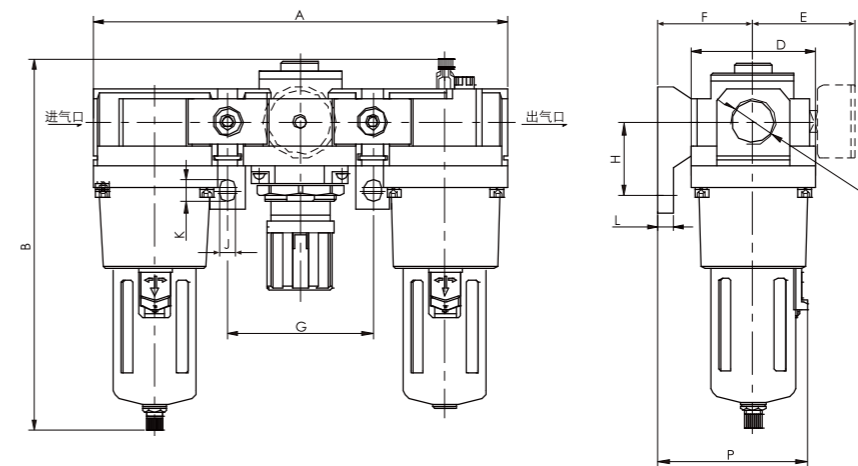
PAC1000~2000



PAC3000~4000



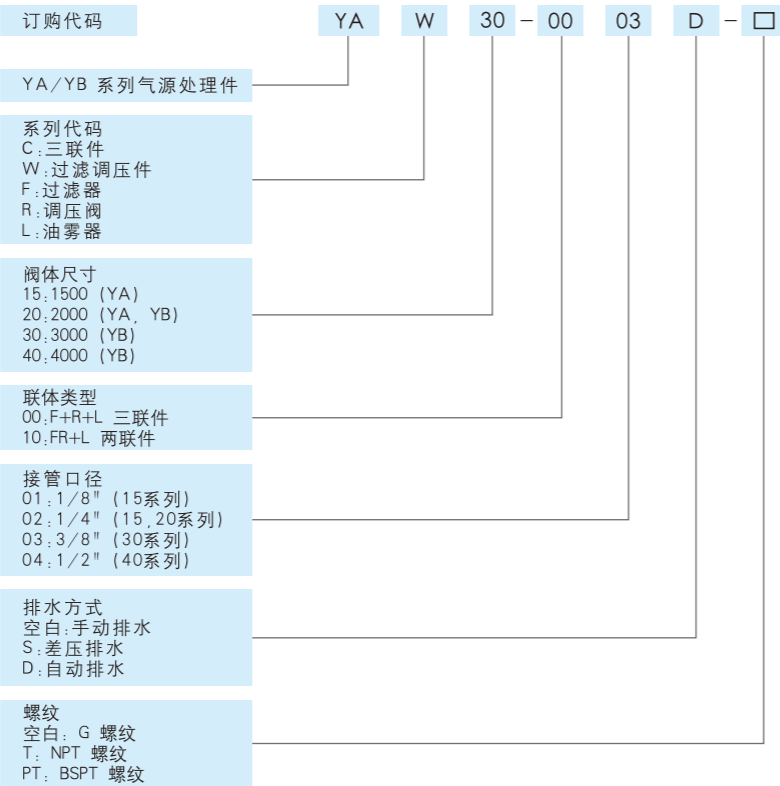
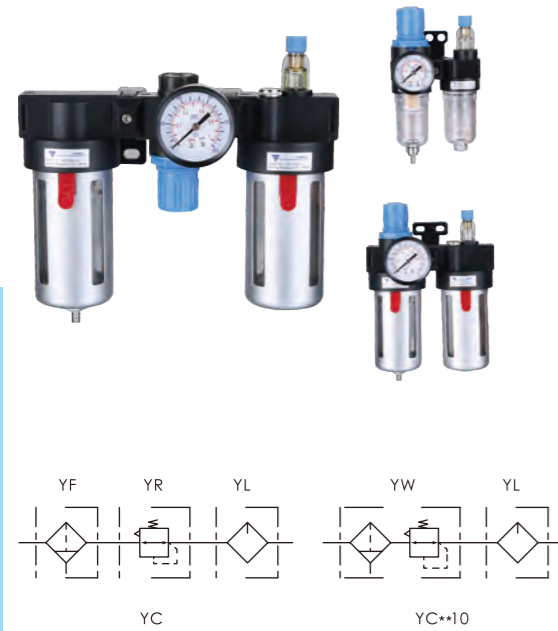
PAC5000



型号	符号	A	B	C	D	E	F	G	H	I(接管口径)	J	K	L	M	P
PAC1000-M5		91	84.5	25.5	25	26	25	33	20	M5	4.5	7.5	5	2	38.5
PAC2000-01		140	125	38	40	56.8	30	50	24	G1/8"	5.5	8.5	5	2.3	50
PAC2000-02		140	125	38	40	56.8	30	50	24	G1/4"	5.5	8.5	5	2.3	50
PAC3000-02		181	156.5	38	53	60.8	41	64	35	G1/4"	7	11	7	2.3	70.5
AC3000-03		181	156.5	38	53	60.8	41	64	35	G3/8"	7	11	7	2.3	70.5
PAC4000-03		238	191.5	40.5	53	65.5	50	84	40	G3/8"	9	13	7	2.3	88
PAC4000-04		238	191.5	40.5	70	65.5	50	84	40	G1/2"	9	13	7	2.3	88
PAC4000-06		253	193	41	70	69.5	50	89	40	G3/4"	9	13	7	2.3	88
PAC5000-06		300	271	48	90	75.5	69.8	105	50	G3/4"	12	16	10.5	2.3	115
PAC5000-10		300	271	48	90	75.5	69.8	105	50	G1	12	16	10.5	2.3	115

单位(mm)

YA/YB系列气源处理件

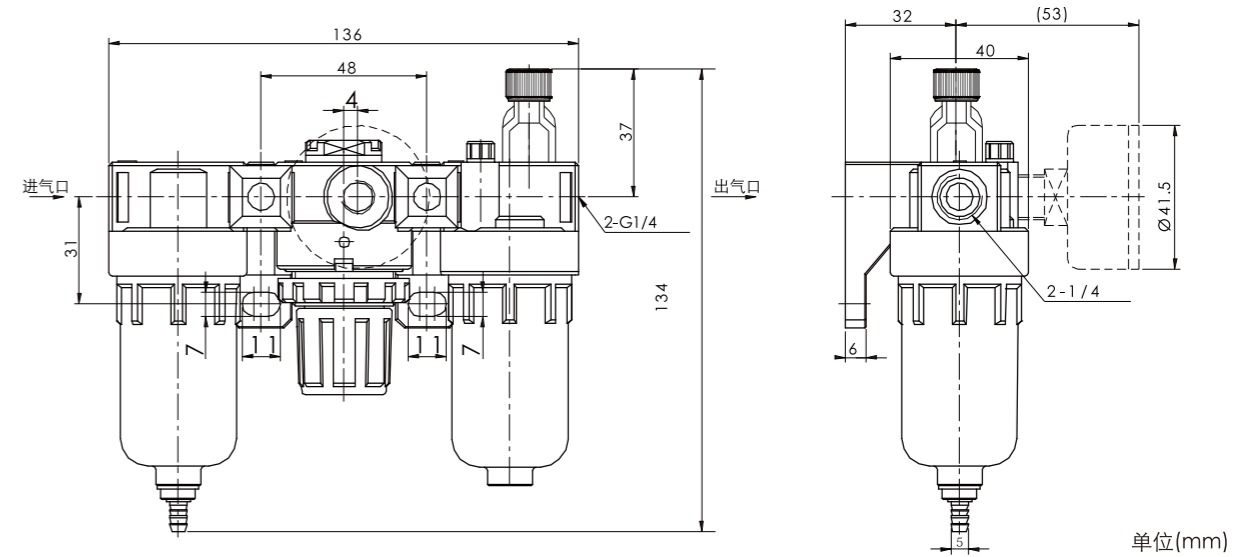


规格

型号	YAC1500	YAC2000	YBC2000	YBC3000	YBC4000
接管口径	1/8"	1/4"	1/4"	3/8"	1/2"
工作介质	压缩空气				
过滤等级 (μm)	40				
调压范围	全自动排水或差压排水: 0.15~0.9MPa (12-130psi) 手动排水: 0.05~0.9MPa (7-130psi)				
最大工作压力	1.0MPa (145psi)				
保证耐压力	1.5MPa (215psi)				
工作环境温度 (°C)	-5~70(不结冰)				
重量 (G)	700		900		
产品构成	YAF1500	YAF2000	YBF2000	YBF3000	YBF4000
	YAR1500	YAR2000	YBR2000	YBR3000	YBR4000
	YAL1500	YAL2000	YBL2000	YBL3000	YBL4000

外形尺寸

YAC1500(2000)



YBC2000(3000、4000)

