

01 谁可以为我提供品质优秀的气动和流体控制元件？

02 如何开发定制的气动以及流体控制产品？

03 谁可以让我的供应链后顾之忧？

04 谁可以为我的团队提供专业的产品培训？

客所思
我所行



公司介绍

宁波付恩自动化有限公司是一家气动与流体控制类自动化产品的生产与研发型企业。公司拥有两家生产工厂，其行业历史可追溯到2008年。公司核心管理团队在相关行业拥有20年以上的设计、生产、管理和市场拓展经验。十多年来，宁波付恩一直专注于工厂自动化和过程自动化领域，持续为客户提供标准化与定制化的气动、流体控制自动化元件和系统，帮助客户不断进行产品优化和市场开拓。凭借优异的品质和服务，产品远销欧洲、北美、南美、东南亚二十多个国家和地区，广泛应用于汽车、医疗、通用机械等行业并得到客户的高度认可和好评！

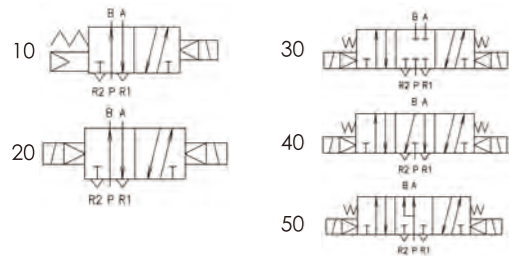
宁波付恩，值得信赖的工业自动化合作伙伴！

方向控制阀

提供系列齐全的方向控制阀，采用目前最先进的电解去毛刺工艺使产品内壁的光洁度达到了相当的高度，同时核心的零部件如油脂、铁芯等采用进口材料，结合自己严格的生产管控，从而实现产品快速响应，大流量，低功耗，整体品质达到国内领先水平。



4V系列电磁阀



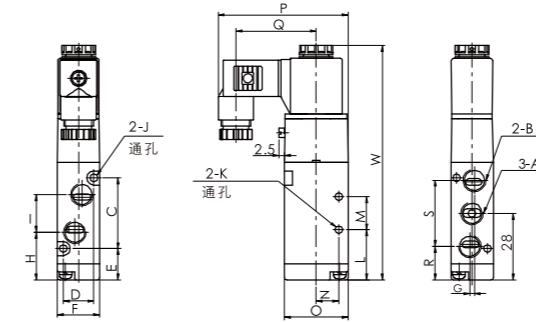
订购代码	4V	2	10	-	08	M	E4	-	□	□	W
阀体代码	4V: 5/2, 5/3 阀										
阀体尺寸代码	1:100系列 2:200系列 3:300系列 4:400系列										
工作方式	10: 单控双位 20: 双控双位 30: 双控三位中封型 40: 双控三位中泄型 50: 双控三位中压型										
接管口径	M5:M5 06:1/8 08:1/4 10:3/8 15:1/2										
接管类型和初始状态	空白: 接管型 M: 5/2 板式安装(Namur)										
电压	E1: AC110V E6: AC36V E2: AC220V E7: AC24V E3: AC380V E8: DC110V E4: DC24V E9: DC48V E5: DC12V E10: DC36V										
接线方式	空白: DIN接线盒式 L: 引出线式										
螺纹	空白: G螺纹 T: NPT螺纹 PT: BSPT螺纹										
先导方式	空白: 内部先导 W: 外部先导										

规格

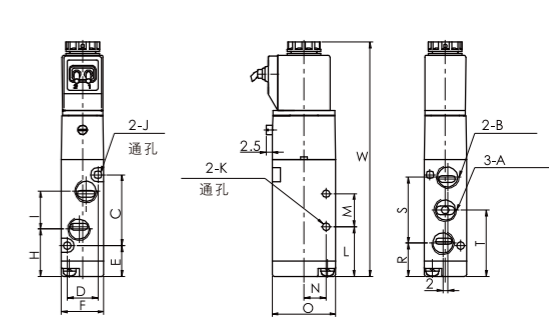
型号	4V110-M5 4V120-M5	4V110-06 4V120-06	4V210-06 4V210-06	4V210-08 4V220-08	4V310-08 4V320-08	4V310-10 4V320-10	4V410-10 4V420-10	4V410-15 4V420-15
接管口径	M5	G1/8	G1/8	G1/4	G1/4	G3/8	G3/8	G1/2
有效截面积(mm)	2位: 5.5(CV=0.31)	2位: 12(CV=0.67)	2位: 14(CV=0.78)	2位: 16(CV=0.89)	2位: 25(CV=1.40)	2位: 30(CV=1.68)	2位: 50(CV=2.79)	2位: 50(CV=2.79)
工作介质	经过40μm滤芯过滤的空气							
动作形式	内部先导式							
复位形式	弹簧复位+气复位							
润滑	无需							
工作压力 (MPa)	0.15~0.8							
最大耐压力 (MPa)	1.2							
工作温度 (°C)	-20~70(不结冰)							
电压范围	-15%~10%							
耗电量	DC:2.8W ; AC:3.0VA				DC:3.0W ; AC:4.0VA			
绝缘等级	F级							
保护等级	IP65(DIN40050)							
最高动作频率	(2位): 5(循环/秒); (3位): 3(循环/秒)							
励磁时间(S)	<0.05							
重量 (g)	4V110:102 4V120:169	4V210:107 4V220:303	4V310:260 4V320:370	4V410:443 4V420:569				

外形尺寸

基本型



引出线式

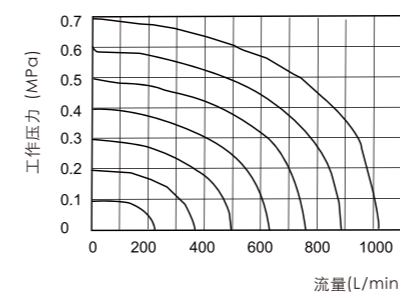


型号	符号	A	B	C	D	E	F	G	H	I	J	K	L	M
4V110-M5	M5	M5	30	13	13.2	18	0	21	14.5	3.3	3.1	21.2	14	
4V110-06	G1/8	G1/8	30	13	13.2	18	3	20.2	16	3.3	3.1	21.2	14	
4V210-06	G1/8	G1/8	38	17	12.7	22	0	22.7	18	3.3	4.3	21.7	20	
4V210-08	G1/4	G1/8	38	17	12.7	22	3	21.7	20	3.3	4.3	21.7	20	
4V310-08	G1/4	G1/4	50	20	15	27	0	28	24	4.3	4.3	28	24	
4V310-10	G3/8	G1/4	50	20	15	27	4	28	24	4.3	4.3	28	24	
4V410-10	G3/8	G3/8	72	27	21	34	0	39	36	4.3	5.2	43	28	
4V410-15	G1/2	G1/2	72	27	21	34	4	39	36	4.3	5.2	43	28	

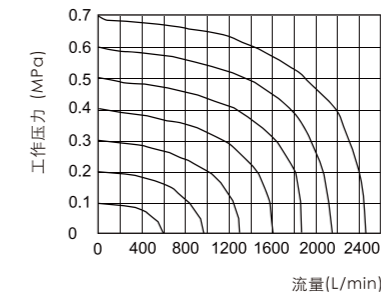
型号	符号	N	O	P	Q	R	S	T	W
4V110-M5		9.5	27	54.8	32.8	14.5	27.5	28.2	98.5
4V110-06		9.5	27	54.8	32.8	14.5	27.5	28.2	98.5
4V210-06		10.5	35	67.5	40.5	14.2	36	31.7	117.7
4V210-08		10.5	35	67.5	40.5	14.2	36	31.7	117.7
4V310-08		13.5	40	70	40.5	17.5	45	40	135.5
4V310-10		13.5	40	70	40.5	17.5	45	40	135.5
4V410-10		17.5	50	75	40.5	25.5	63	57	168
4V410-15		17.5	50	75	40.5	25.5	63	57	168

单位(mm)

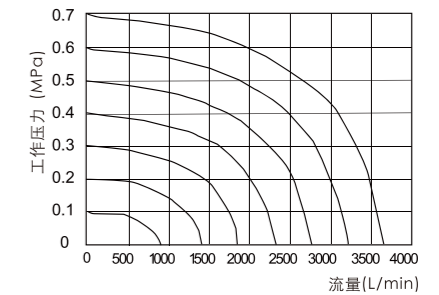
4V110-06、4V120-06



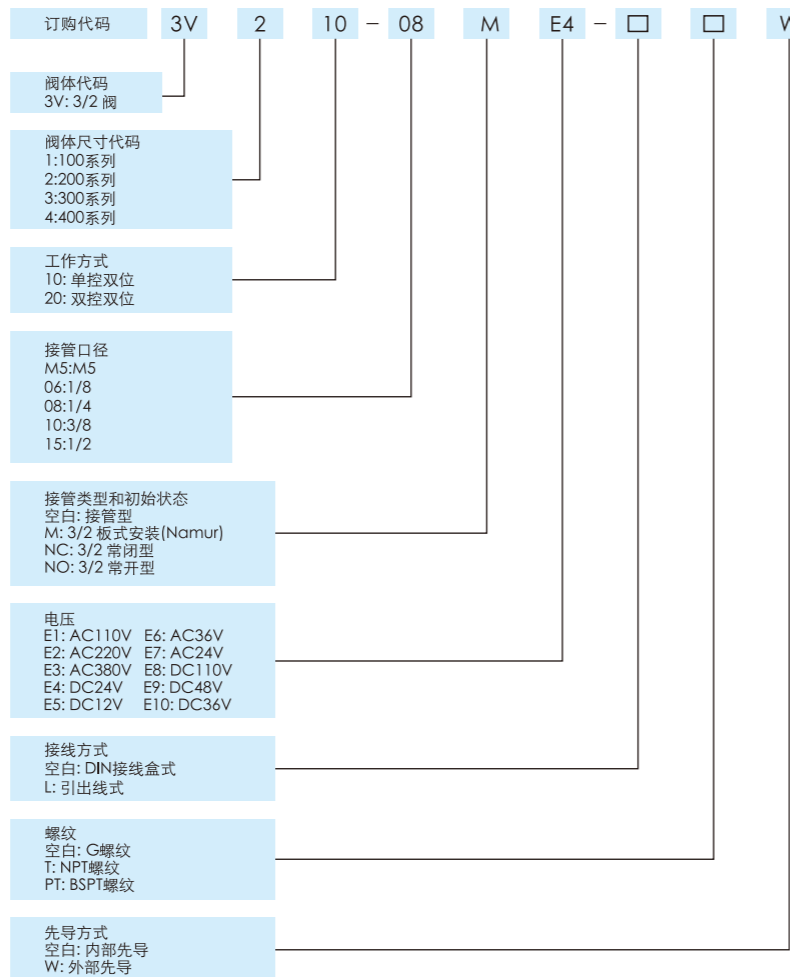
4V210-08、4V220-08



4V410-10、4V320-10、4V410-15、4V320-15



3V系列电磁阀

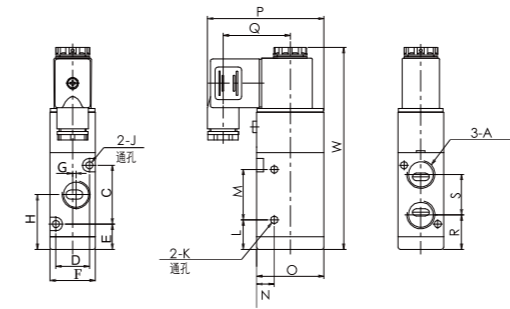


规格

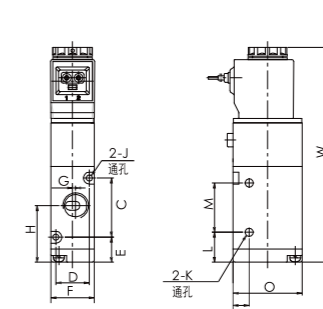
型号	3V110-M5 3V120-M5	3V110-06 3V120-06	3V210-06 3V210-06	3V210-08 3V220-08	3V310-08 3V320-08	3V310-10 3V320-10	3V410-10 3V420-10	3V410-15 3V420-15
接管口径	M5	G1/8	G1/8	G1/4	G1/4	G3/8	G3/8	G1/2
有效截面积(mm)	2位: 5.5(CV=0.31)	2位: 12(CV=0.67)	2位: 14(CV=0.78)	2位: 16(CV=0.89)	2位: 25(CV=1.40)	2位: 30(CV=1.68)	2位: 50(CV=2.79)	2位: 50(CV=2.79)
工作介质	经过40μm滤芯过滤的空气							
动作形式	内部先导式							
复位形式	弹簧复位+气复位							
润滑	无需							
工作压力 (MPa)	0.15~0.8							
最大耐压力 (MPa)	1.2							
工作温度 (°C)	-20~70(不结冰)							
电压范围	-15%~10%							
耗电量	DC:2.8W ; AC:4.5VA				DC:3.0W ; AC:4.0VA			
绝缘等级	F级							
保护等级	IP65(DIN40050)							
最高动作频率	5(循环/秒)							
励磁时间(S)	<0.05							
重量 (g)	3V110:102 3V120:169	3V210:107 3V220:303	3V310:260 3V320:370	3V410:443 3V420:569				

外形尺寸

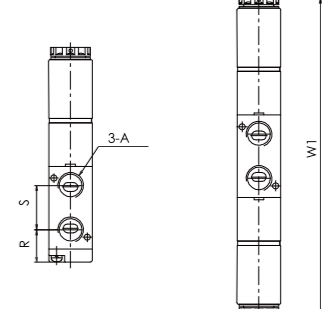
基本型



引出线式



双控阀

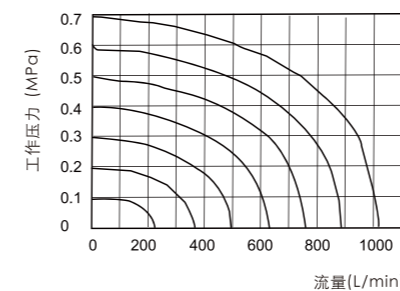


型号	符号	A	C	D	E	F	G	H	J	K	L	M
3V110-M5		M5	19	13	13.2	18	0	22.7	3.3	3.1	12.2	21
3V110-06		G1/8	19	13	13.2	18	1.5	23.7	3.3	3.1	12.2	21
3V210-06		G1/8	30	17	12.7	22	0	27.7	3.3	4.3	15.2	25
3V210-08		G1/4	30	17	12.7	22	1.5	28.7	3.3	4.3	15.2	25
3V310-08		G1/4	35	20	15	27	0	32.5	4.3	4.3	17.5	30
3V310-10		G3/8	35	20	15	27	2	32.5	4.3	4.3	17.5	30
3V410-10		G3/8	40.5	27	24.8	34	0	45	4.3	5.2	21	48
3V410-15		G1/2	40.5	27	24.8	34	2	45	4.3	5.2	21	48

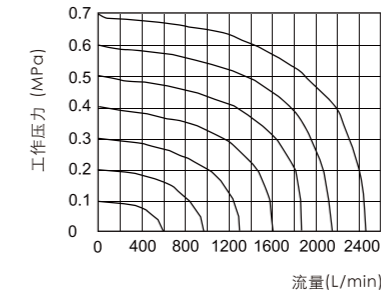
型号	符号	N	O	P	Q	R	S	W	W1*
3V110-M5		7.5	27	54.8	32.8	15.7	14	87.5	129.6
3V110-06		7.5	27	54.8	32.8	15.7	16	87.5	129.6
3V210-06		8.2	35	67.5	40.5	18.5	18.5	109.7	164
3V210-08		8.2	35	67.5	40.5	16.5	22.5	109.7	164
3V310-08		10.5	40	70	40.5	21.5	22	120.5	176
3V310-10		10.5	40	70	40.5	20.5	24	120.5	176
3V410-10		13.5	50	75	40.5	29.3	31.5	144	198
3V410-15		13.5	50	75	40.5	29.3	31.5	144	198

单位(mm)
注: 常开型和常闭型
电磁阀尺寸相同

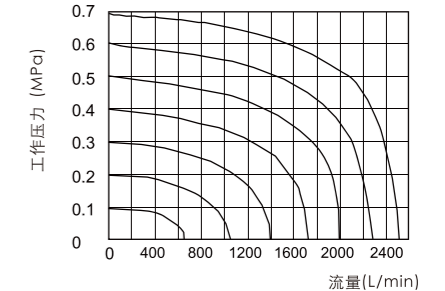
3V110-06、3V120-06



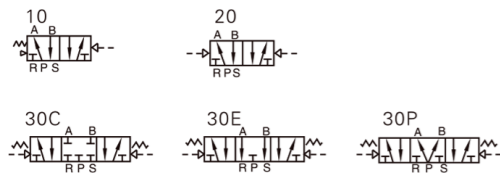
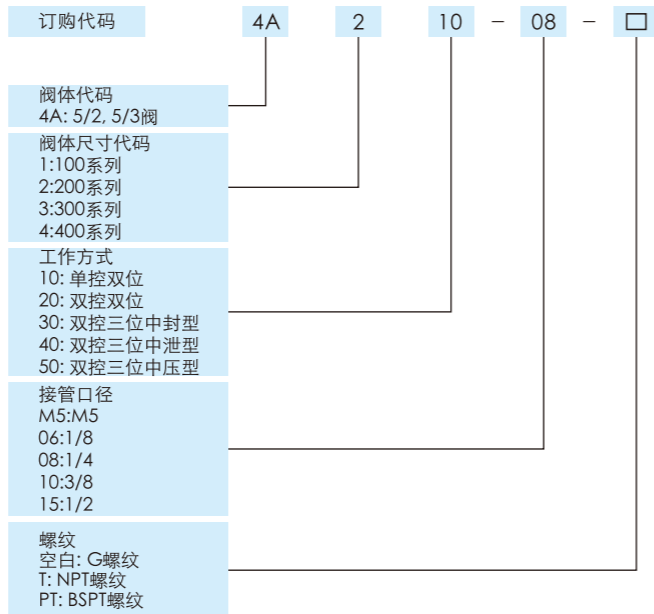
3V210-08、3V220-08



3V310-10、3V320-10



4A系列气控阀

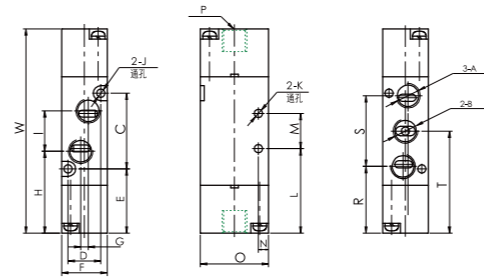


规格

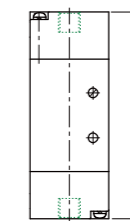
型号	4A110-M5 4A120-M5	4A110-06 4A120-06	4A210-06 4A210-06	4A210-08 4A220-08	4A310-08 4A320-08	4A310-10 4A320-10
接管口径	M5	1/8	1/8	1/4	1/4	3/8
工作介质	经过40μm滤芯过滤的空气					
动作形式	外部先导式					
润滑	无需					
工作压力 (MPa)	0.15~0.8					
最大耐压力 (MPa)	1.2					
工作温度 (°C)	-20~70(不结冰)					
最高动作频率	5(循环/秒)					
阀体材质	铝合金					

外形尺寸

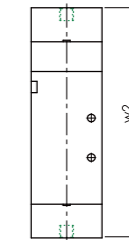
单气控



双气控



5/3气控

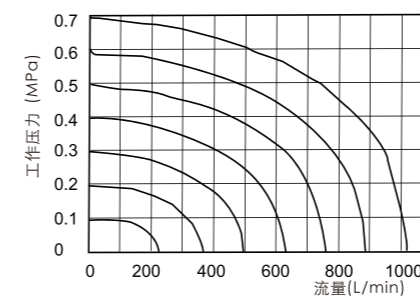


型号	符号	A	B	C	D	E	F	G	H	I	J	K	L	M
4A110-M5		M5	M5	30	13	13.2	18	0	21	14.5	3.3	3.1	21.2	14
4A110-06		G1/8	G1/8	30	13	13.2	18	3	20.2	16	3.3	3.1	21.2	14
4A210-06		G1/8	G1/8	38	17	12.7	22	0	22.7	18	3.3	4.3	21.7	20
4A210-08		G1/4	G1/8	38	17	12.7	22	3	21.7	20	3.3	4.3	21.7	20
4A310-08		G1/4	G1/4	50	20	15	27	0	28	24	4.3	4.3	28	24
4A310-10		G3/8	G1/4	50	20	15	27	4	28	24	4.3	4.3	28	24
4A410-10		G3/8	G3/8	72	27	21	34	0	39	36	4.3	5.2	43	28
4A410-15		G1/2	G1/2	72	27	21	34	4	39	36	4.3	5.2	43	28

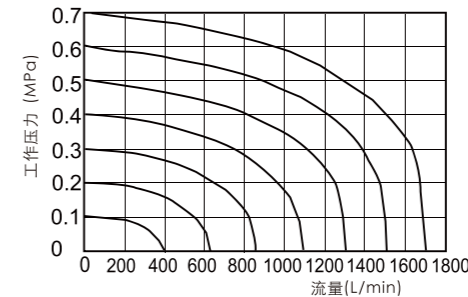
型号	符号	N	O	P	R	S	T	W	W1	W2
4A110-M5		9.5	27	G1/8	14.5	27.5	28.2	68.7	81	96
4A110-06		9.5	27	G1/8	14.5	27.5	28.2	68.7	81	96
4A210-06		10.5	35	G1/8	14.2	35	31.7	77.7	92	111
4A210-08		10.5	35	G1/8	14.2	35	31.7	77.7	92	111
4A310-08		13.5	40	G1/8	17.5	45	40	95.5	111	130
4A310-10		13.5	40	G1/8	17.5	45	40	95.5	111	130
4A410-10		17.5	50	G1/8	25.5	63	57	127	140	162
4A410-15		17.5	50	G1/8	25.5	63	57	127	140	162

单位(mm)

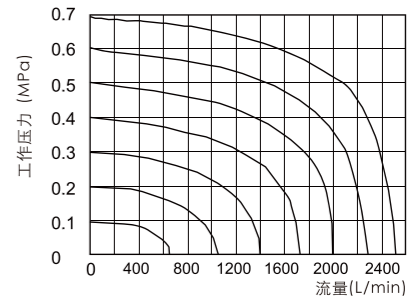
4A110-06



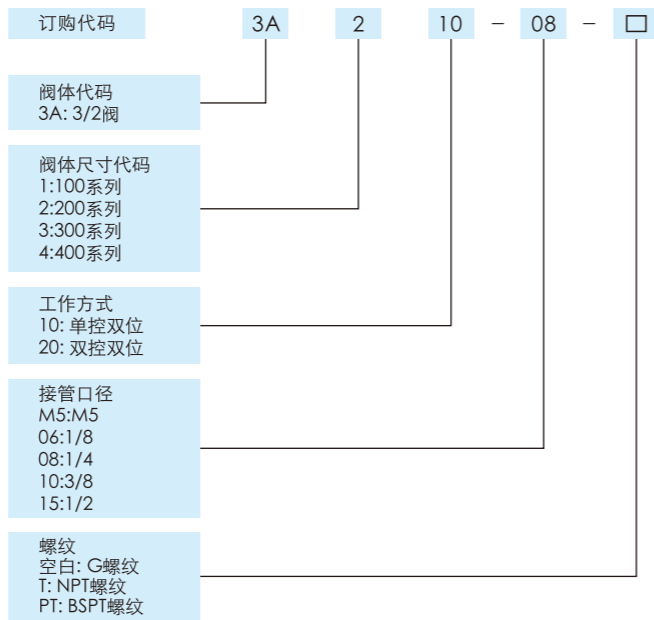
4A210-08



4A310-10



3A系列气控阀

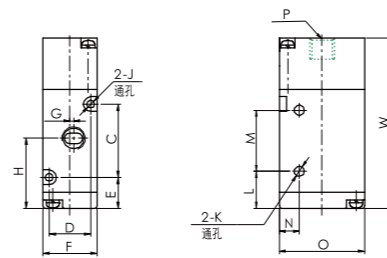


规格

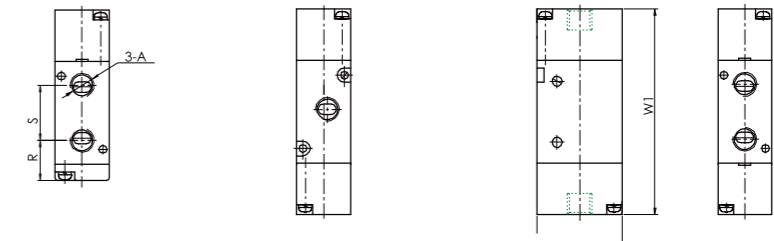
型号	3A110-M5 3A120-M5	3A110-06 3A120-06	3A210-06 3A210-06	3A210-08 3A220-08	3A310-08 3A320-08	3A310-10 3A320-10
接管口径	M5	1/8	1/8	1/4	1/4	3/8
工作介质	经过40µm滤芯过滤的空气					
动作形式	外部先导式					
润滑	无需					
工作压力 (MPa)	0.15~0.8					
最大耐压力 (MPa)	1.2					
工作温度 (°C)	-20~70(不结冰)					
最高动作频率	5(循环/秒)					
阀体材质	铝合金					

外形尺寸

单气控



双气控

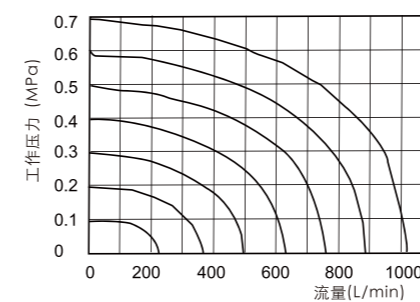


型号	符号	A	C	D	E	F	G	H	J	K	L	M
3A110-M5		M5	19	13	13.2	18	0	22.7	3.3	3.1	12.2	21
3A110-06		G1/8	19	13	13.2	18	1.5	23.7	3.3	3.1	12.2	21
3A210-06		G1/8	30	17	12.7	22	0	27.7	3.3	4.3	15.2	25
3A210-08		G1/4	30	17	12.7	22	1.5	28.7	3.3	4.3	15.2	25
3A310-08		G1/4	35	20	15	27	0	32.5	4.3	4.3	17.5	30
3A310-10		G3/8	35	20	15	27	2	32.5	4.3	4.3	17.5	30
3A410-10		G3/8	40.5	27	24.8	34	0	45	4.3	5.2	21	48
3A410-15		G1/2	40.5	27	24.8	34	2	45	4.3	5.2	21	48

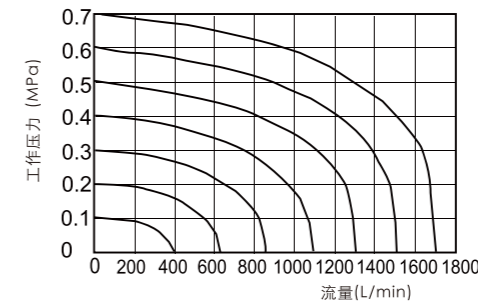
型号	符号	N	O	P	R	S	W	W1	W1*
3A110-M5		7.5	27	G1/8	15.7	14	57.7	57.7	70
3A110-06		7.5	27	G1/8	14.7	16	57.7	57.7	70
3A210-06		8.2	35	G1/8	18.5	18.5	69.7	69.7	84
3A210-08		8.2	35	G1/8	16.5	22.5	69.7	69.7	84
3A310-08		10.5	40	G1/8	21.5	22	80.5	80.5	96
3A310-10		10.5	40	G1/8	20.5	24	80.5	80.5	96
3A410-10		13.5	50	G1/8	29.3	31.5	103	103	116
3A410-15		13.5	50	G1/8	29.3	31.5	103	103	116

单位(mm)
注: 常开型和常闭型电磁阀尺寸相同

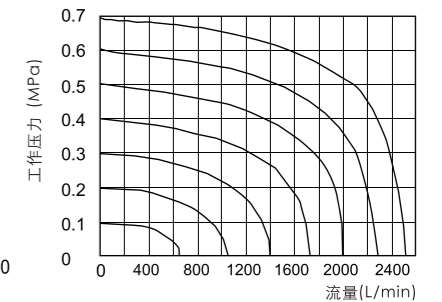
3A110-06



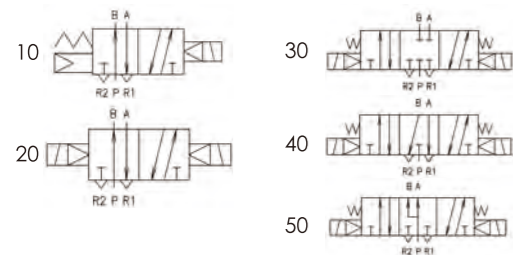
3A210-08



3A310-10



PVF系列电磁阀



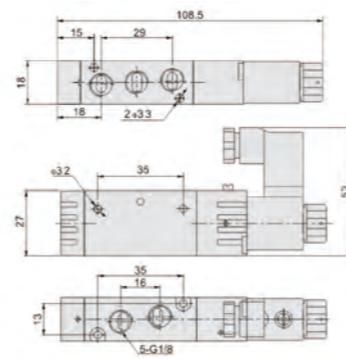
订购代码	PVF	3	1	20	E4	-	□	□
阀体代码	PVF: 5/2, 5/3 阀							
阀体尺寸代码	2:200系列 3:300系列 5:500系列							
工作方式	10: 单控双位 20: 双控双位 30: 双控三位中封型 40: 双控三位中泄型 50: 双控三位中压型							
接管口径	20:1/8 (PVF2) 20:1/4 (PVF3) 30:3/8 (PVF5)							
电压	E1: AC110V E6: AC36V E2: AC220V E7: AC24V E3: AC380V E8: DC110V E4: DC24V E9: DC48V E5: DC12V E10: DC36V							
接线方式	空白: DIN接线盒式 L: 引出线式							
螺纹	空白: G螺纹 T: NPT螺纹 PT: BSPT螺纹							

规格

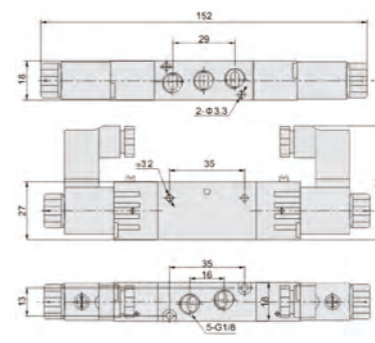
型号	PVF2120	PVF2220	PVF3130 PVF3230	PVF3330 PVF3430 PVF3530	PVF5120 PVF5220	PVF5320 PVF5420 PVF5520
接管口径	G1/8	G1/8	G1/4	G1/4	G3/8	G3/8
有效截面积(mm)	2Way: 9.5(CV=0.53)	2Way: 9.5(CV=0.53)	2Way: 16(CV=0.89)	2Way: 12(CV=0.67)	2Way: 25(CV=1.40)	2Way: 18(CV=1.00)
工作介质	经过40μm滤芯过滤的空气					
动作形式	内部先导式					
复位形式	弹簧复位+气复位					
润滑	无需					
工作压力 (MPa)	0.15~0.8					
最大耐压力 (MPa)	1.2					
工作温度 (°C)	-20~70(不结冰)					
电压范围	-15%~10%					
耗电量	DC:3.0W ; AC:4.0VA					
绝缘等级	F级					
保护等级	IP65(DIN40050)					
最高动作频率	(2位): 5(循环/秒); (3位): 3(循环/秒)					
励磁时间(S)	<0.05					

外形尺寸

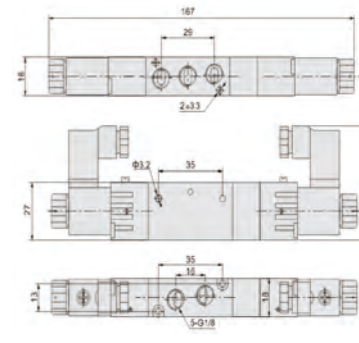
PVF 2000系列



PVF 3000系列



PVF 5000系列



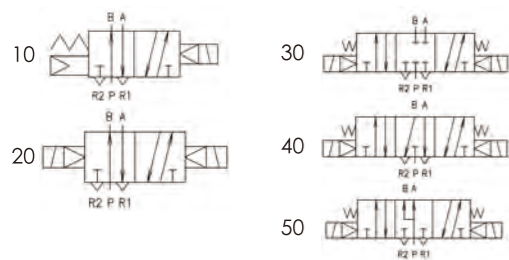
单位(mm)

3V/4V/PVF系列阀门汇流板



订购代码	4V	200	-	7	F
阀门代码	3V: 3V阀 4V: 4V阀 PVF: PVF阀				
阀体尺寸	100:100系列 200:200系列 300:300系列 500:500系列				
联排数量	1: 1联 2: 2联 ... 16: 16联				
汇流板					

PSY系列电磁阀



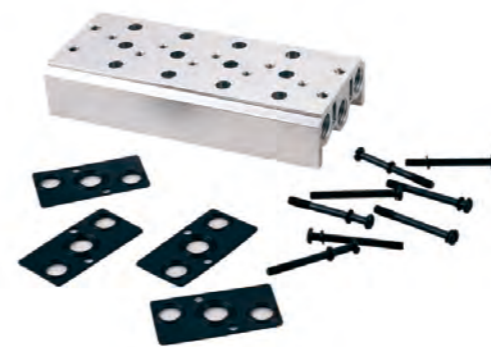
订购代码	PSY	5	1	20	-	01	E4	-	L	□	□
阀体代码 PSY: 5/2, 5/3 阀											
阀体尺寸代码 3:300系列 5:500系列 7:700系列											
工作方式 10: 单控双位 20: 双控双位 30: 双控三位中封型 40: 双控三位中泄型 50: 双控三位中压型											
接管形式											
接管口径 M5:M5 (300系列) 01:1/8 (500系列) 02:1/4 (700系列)											
电压 E1: AC110V E6: AC36V E2: AC220V E7: AC24V E3: AC380V E8: DC110V E4: DC24V E9: DC48V E5: DC12V E10: DC36V											
接线方式 L: L型引出线式 M: 直线引出线											
引线长度 空白: 300mm 1: 其它长度											
螺纹 空白: G螺纹 T: NPT螺纹 PT: BSPT螺纹											

规格

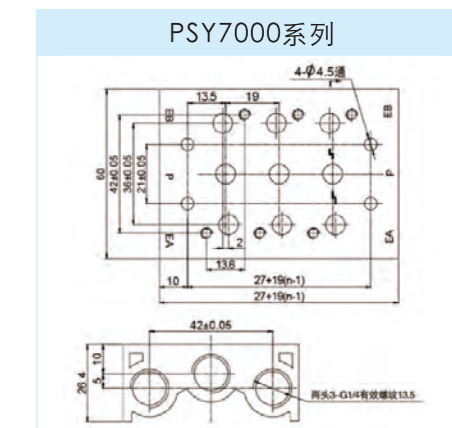
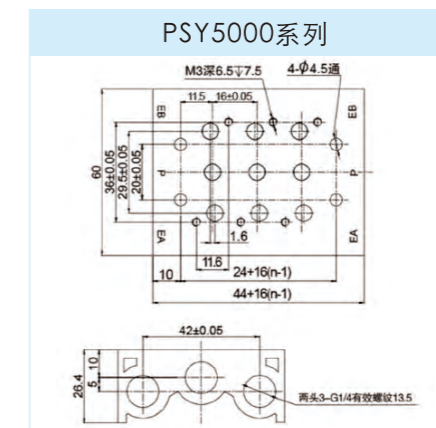
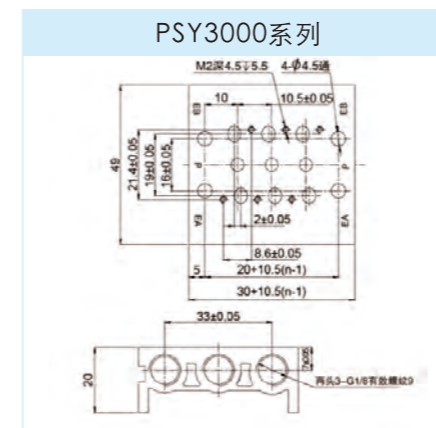
型号	PSY3120-M5 PSY3220-M5	PSY3320-M5	PSY3420-M5 PSY3520-M5	PSY5120-01 PSY5220-01	PSY5320-01	PSY5420-01	PSY5520-01
接管口径	M5	M5	M5	G1/8	G1/8	G1/8	G1/8
有效截面积(mm)	CV=0.25	CV=0.2	CV=0.25	CV=0.67	CV=0.52	CV=0.46	CV=0.89
工作介质	经过40μm滤芯过滤的空气						
动作形式	内部先导式						
复位形式	弹簧复位+气复位						
润滑	无需						
工作压力 (MPa)	0.15~0.7MPa	0.2~0.7MPa		0.15~0.7MPa		0.2~0.7MPa	
最大耐压力 (MPa)	1.0						
工作温度 (°C)	-5~60(不结冰)						
电压范围	-15%~10%						
耗电量	1.2W/0.8W						
绝缘等级	F级						
保护等级	IP65(DIN40050)						
最高动作频率	15(Cycles/s)	5(循环/秒)		8(循环/秒)		5(循环/秒)	
励磁时间(S)	<0.012	<0.015		<0.019		<0.032	

型号	PSY7120-02 PSY7220-02	PSY7320-02	PSY7420-02	PSY7520-02
接管口径	G1/4			
有效截面积(mm)	CV=0.67	CV=0.52	CV=0.46	CV=0.89
工作介质	经过40μm滤芯过滤的空气			
动作形式	内部先导式			
复位形式	弹簧复位+气复位			
润滑	无需			
工作压力 (MPa)	0.15~0.7MPa		0.2~0.7MPa	
最大耐压力 (MPa)	1.0			
工作温度 (MPa)	-5~60(不结冰)			
电压范围 (MPa)	-15%~10%			
耗电量 (°C)	1.2W/0.8W			
绝缘等级	F级			
保护等级	IP65(DIN40050)			
最高动作频率	8(循环/秒)		5(循环/秒)	
励磁时间(S)	<0.031		<0.05	

PSY系列阀门汇流板

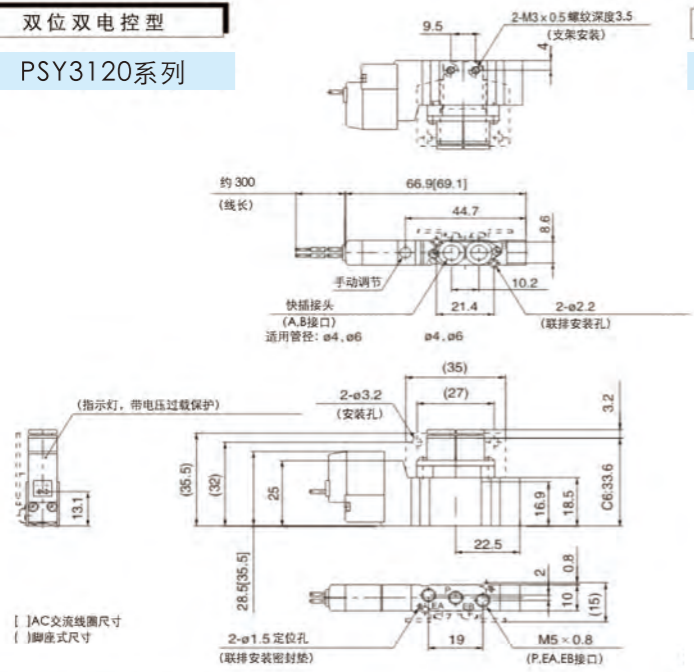


订购代码	PSY	500	-	7	F
阀门代码 PSY: 5/2, 5/3阀					
阀体尺寸 3:300系列 5:500系列 7:700系列					
联排数量 1: 1联 2: 2联 ... 16: 16联					
汇流板					

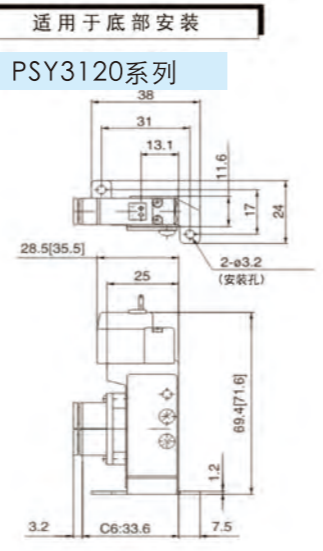


单位(mm)

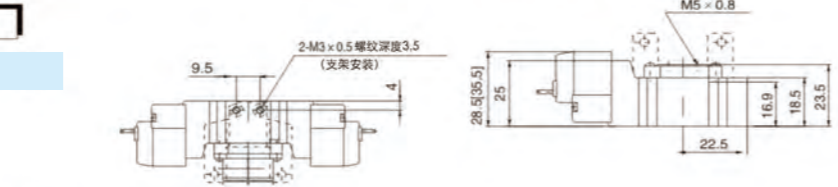
双位双电控型
PSY3120系列



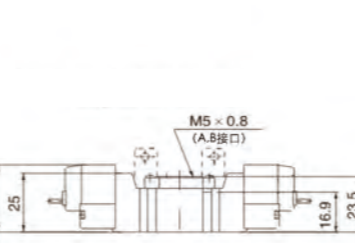
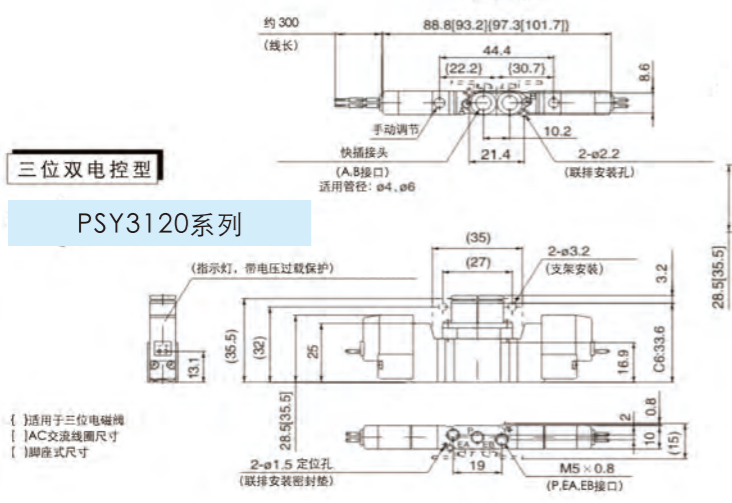
适用于底部安装
PSY3120系列



双位双电控型
PSY3120系列

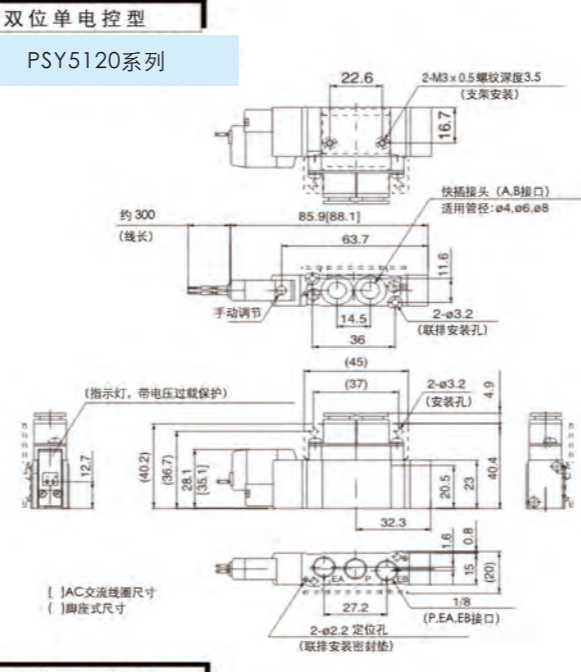


三位双电控型
PSY3120系列

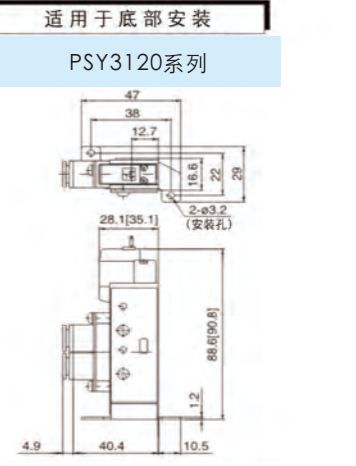


单位(mm)

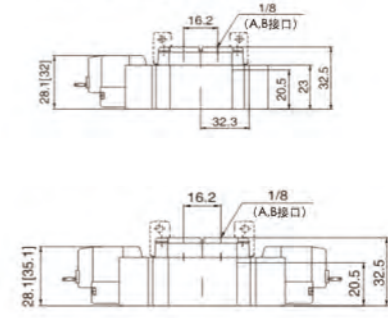
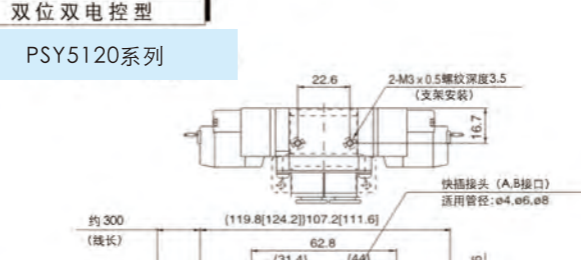
双位单电控型
PSY5120系列



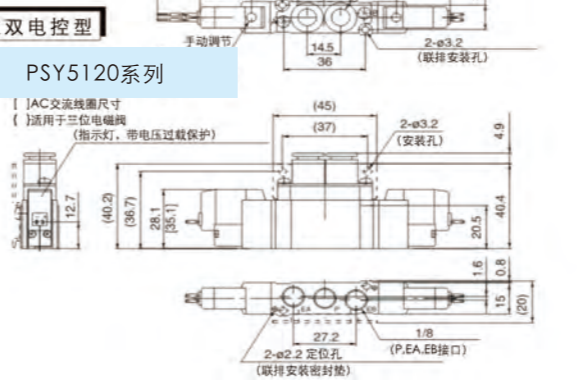
适用于底部安装
PSY3120系列



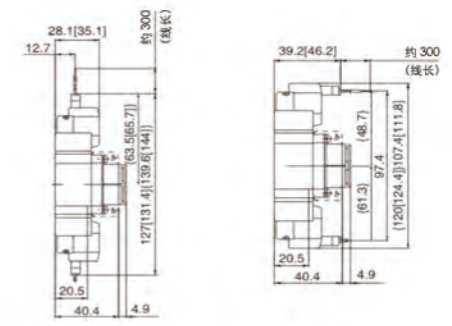
双位双电控型
PSY5120系列



三位双电控型
PSY5120系列



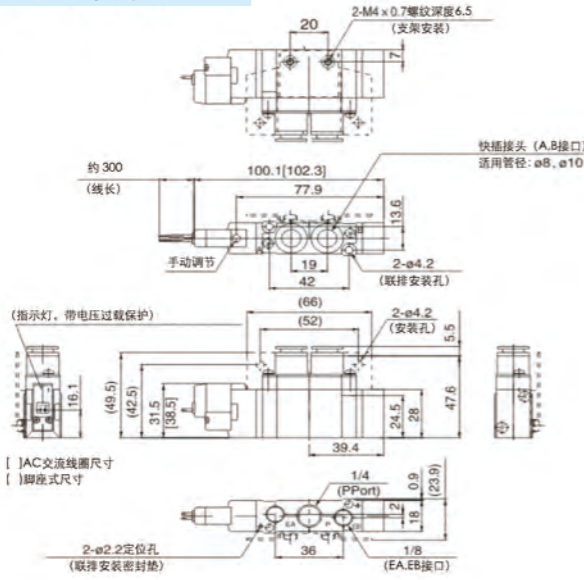
L: 直角型接线 M: 直线型接线



单位(mm)

双位双电控型

PSY7120 系列

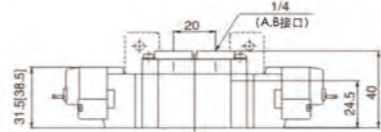
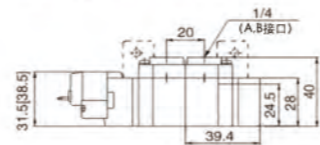
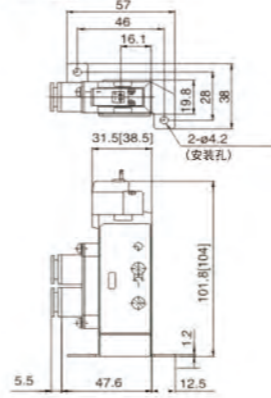
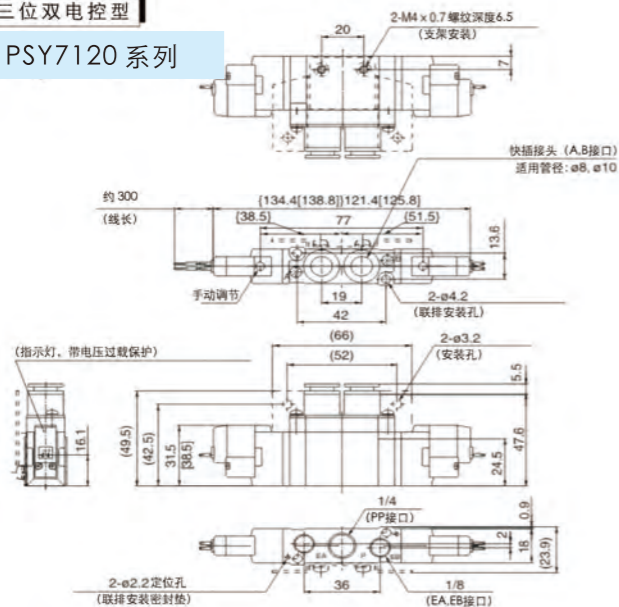


双位双电控型

PSY7120 系列

三位双电控型

PSY7120 系列



单位(mm)



手拉阀

4R	2	10	-	06	□
阀门代码 4R: 5/2 手拉阀 3R: 3/2 手拉阀	系列代码 2:200 系列 3:300 系列	工作方式 10: 单头双位	接管口径 06:1/8 08:1/4 10:3/8	螺纹 空白: G 螺紋 T: NPT 螺紋 PT: BSPT 螺紋	

手扳阀

4H	2	10	06	L	□
阀门代码 4H: 5/2 5/3 手扳阀	系列代码 2:200 系列 3:300 系列 4:400 系列	工作方式 10: 双位 30C: 三位中封型 30E: 三位中泄型 30P: 三位中压型	接管口径 06:1/8 08:1/4 10:3/8 15:1/2	复位方式 空白: 5/3 弹簧复位 L: 5/3 带锁型	螺纹 空白: G 螺紋 T: NPT 螺紋 PT: BSPT 螺紋

手转阀

HV	400	02	-	B	□
阀门代码 HV: 手转阀	系列代码 400 系列	接管口径 08:1/4 10:3/8 15:1/2	接管类型 空白: 配管型 B: 板式安装	螺纹 空白: G 螺紋 T: NPT 螺紋 PT: BSPT 螺紋	

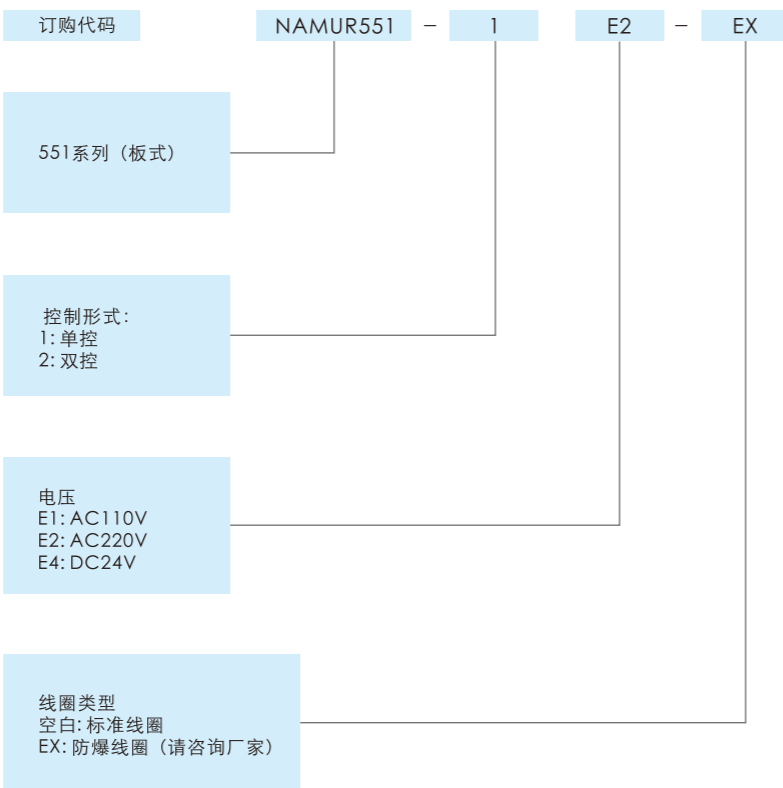
脚踏阀

4F	2	10	-	08	L	□
阀门代码 4F: 5/2 脚踏阀	系列代码 2:200 系列	工作方式 10: 单头双位	接管口径 06:1/8 08:1/4 10:3/8	形式代码 空白: 标准型 L: 带锁 G: 带防护罩 LG: 带锁和带防护罩	螺纹 空白: G 螺紋 T: NPT 螺紋 PT: BSPT 螺紋	

精密流量调节阀

ASC	-	08	□
阀门代码 ASC: 精密流量调节阀	接管口径 06:1/8 08:1/4 10:3/8 15:1/2	螺纹 空白: G 螺紋 T: NPT 螺紋 PT: BSPT 螺紋	

板式安装电磁阀 (带防爆功能)



2位5通



2位3通



规格

工作压力	2-10bar
最大工作压力	10bar
流量	700L/min
介质	经过40μm滤芯过滤的空气
工作环境温度	-25℃ to +60℃
密封材料	NBR+PUR
接管口径	进气口=G1/4" 排气口=G1/8"

线圈功耗	DC 3W; AC 4VA
标准电压	DC24V; AC220V
电压波动范围	± 10%
绝缘等级	F
保护等级	IP65
适用工作	100%

产品特性

1. 产品有防爆功能可选, 适用于需要防爆的工况下使用。
2. 同一产品可实现3/2和5/2功能切换。
3. 安装方式有板式安装和螺纹安装可选。
4. 手动调节杆让安装调试更加简便。
5. 该阀门的先导气路设计为内排式, 有效地阻止了外部粉尘和水分进入阀腔, 因此其非常适合在粉尘杂质环境下使用。